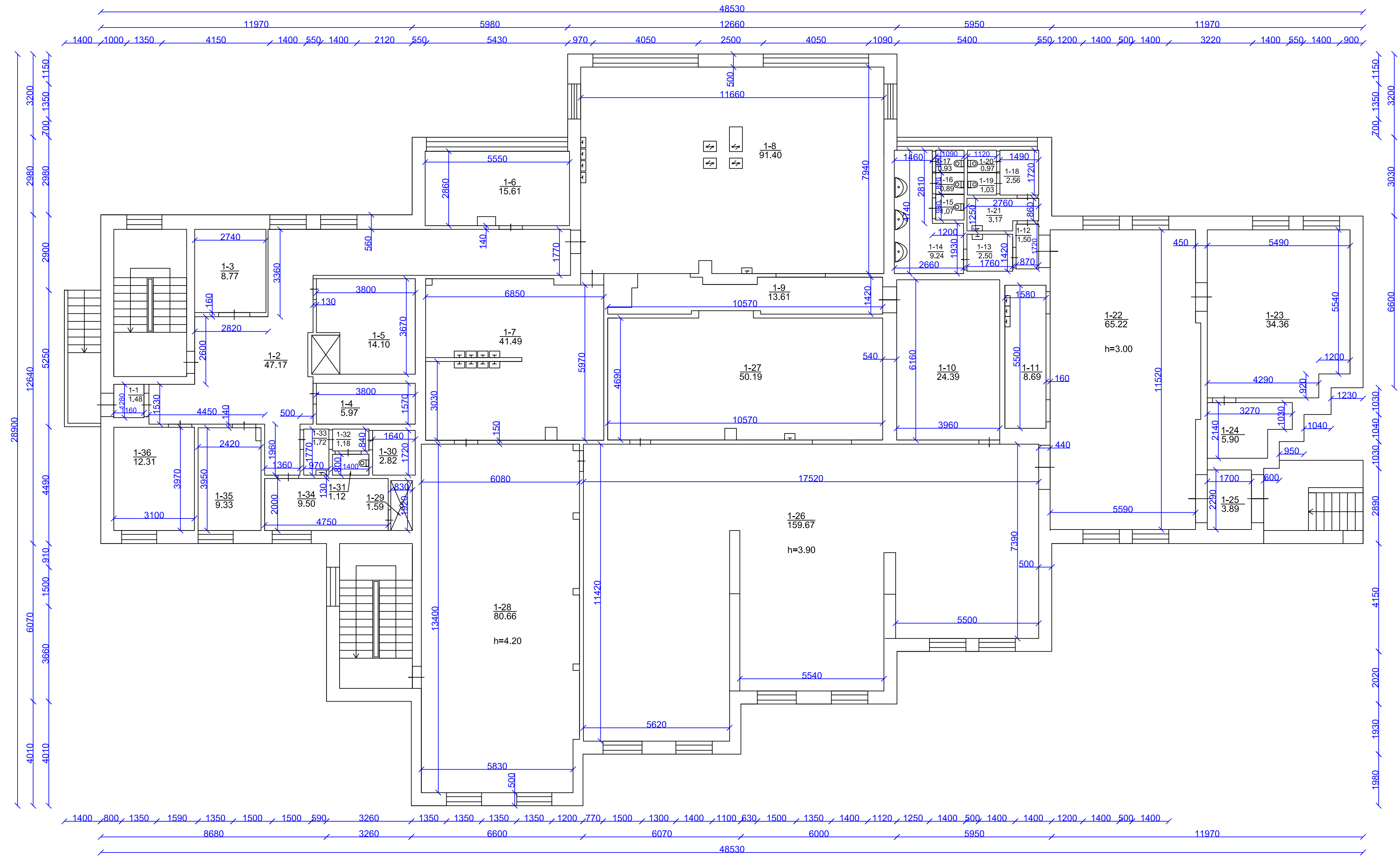


PROJEKTUOJAMAS PIRMO AUKŠTO PLANAS M1:100



Patalpų eksplicija		
Žymėjimas	Pavadinimas	Plotas m ²
1-1	Tambūras	1.48
1-2	Koridorius	47.17
1-3	Kabinetas	8.77
1-4	Kabinetas	5.97
1-5	Elektros skydinė	14.10
1-6	Kabinetas	15.61
1-7	Kabinetas	41.49
1-8	Kabinetas	91.40
1-9	Koridorius	13.61
1-10	Kabinetas	24.39
1-11	Pagalbinė patalpa	8.69
1-12	Koridorius	1.50
1-13	Koridorius	2.50
1-14	Tualetas	9.24
1-15	Tualetas	1.07
1-16	Tualetas	0.89
1-17	Tualetas	0.93
1-18	Tualetas	2.56
1-19	Tualetas	1.03
1-20	Tualetas	0.97
1-21	Koridorius	3.17
1-22	Vestibiulis	65.22
1-23	Polisio patalpa	34.36
1-24	Sandėlis	5.90
1-25	Tambūras	3.89
1-26	Salė	159.67
1-27	Kabinetas	50.19
1-28	Kabinetas	80.66
1-29	Dušas	1.59
1-30	Sandėlis	2.82
1-31	Tualetas	1.12
1-32	Koridorius	1.18
1-33	Prausykla	1.72
1-34	Personalo kambarys	9.50
1-35	Kabinetas	9.33
1-36	Kabinetas	12.31
	viso:	736.00

Pastato ekonominiai - techniniai rodikliai		
Eil.Nr.	Pavadinimas	Plotas m ²
1	Bendrasis plotas	1443.09
2	Pagrindinis plotas	570.49
3	Pagalbinis plotas	872.60
4	Užstatymo plotas	926.00
5	Statybinis tūris	5796m ³