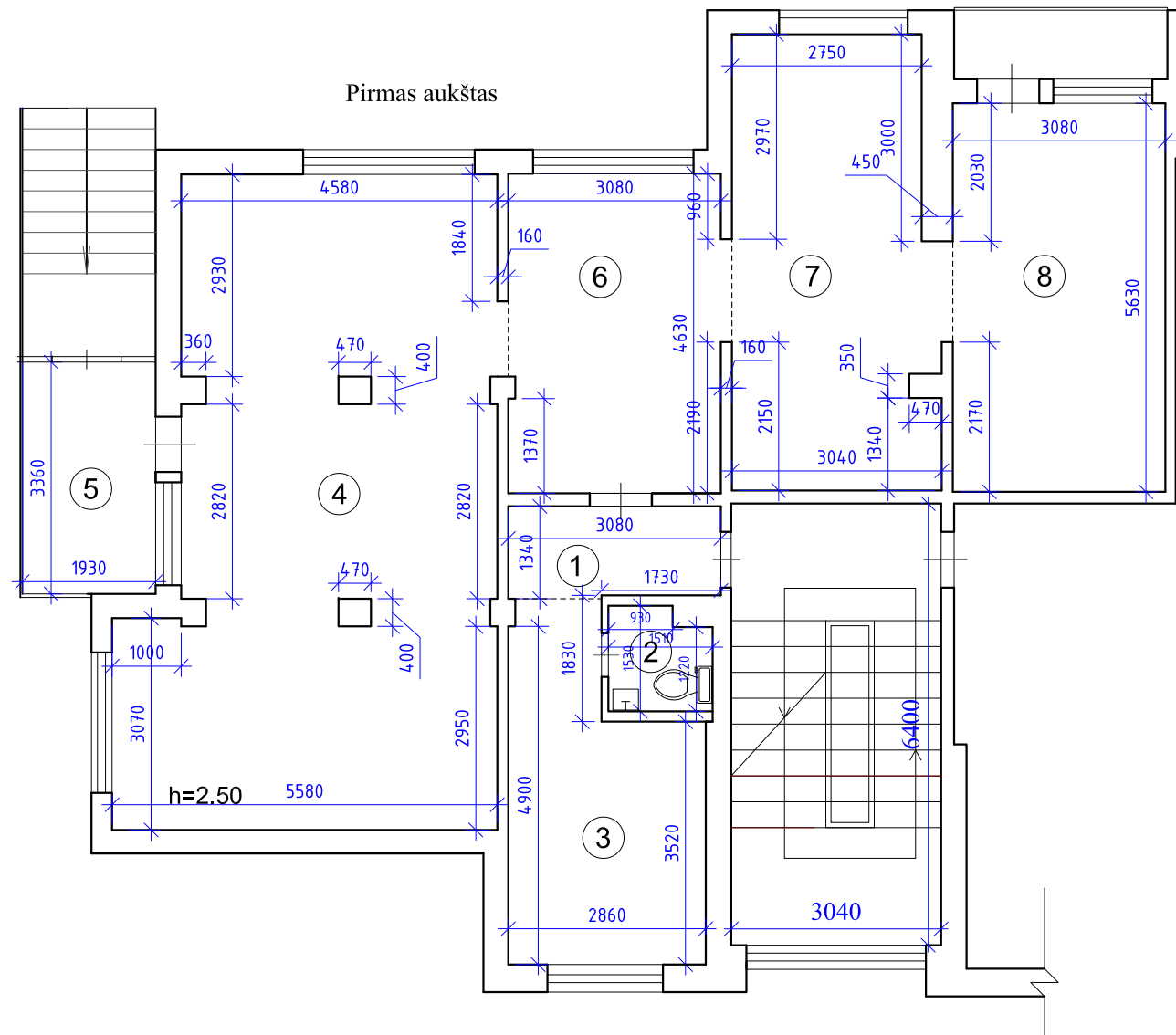


**ESAMAS NEGYVENAMŪJŲ PATALPŲ
(PARDUOTUVĖS) PLANAS
M 1:100**



EKSPLIKACIJA

NR. PATALPOS	PLOTAS m ²
1. Koridorius	4,04 m ²
2. San. mazgas	2,13 m ²
3. Poilsio patalpa	12,43 m ²
4. Prekybos salė	46,12 m ²
5. Holas	6,48 m ²
6. Prekybos salė	14,47 m ²
7. Prekybos salė	19,26 m ²
8. Prekybos salė	17,34 m ²
Viso:	122,27 m²

**BUTO TECHNINIAI -
EKONOMINIAI RODIKLIAI**

Bendras plotas	122,27 m ²
Pagrindinis plotas	97,19 m ²
Pagalbinis plotas	25,08 m ²
Naudingasis plotas	115,79 m ²