

Mažeikių rajono savivaldybės administracijos direktoriaus 2009-01-14 įsakymu Nr. A1-42, patvirtinto detaliojo plano, žemės sklypui (kad. Nr. 6160/0011:0233) Krucių k., Tirkšlių sen., Mažeikių r. sav. pakeičiant suplanuotos teritorijos naudojimo reglamentus kitais ir nustatyti papildomus naudojimo reglamentus (koreguoti suplanuotos teritorijos statybos zoną, statybos ribą ir statybos liniją, didinti statybos tankumą ir intensyvumą, nustatyti sanitarinę apsaugos zoną).

ESAMOS BŪKLĖS ĮVERTINIMAS AIŠKINAMASIS RAŠTAS

1. BENDRI DUOMENYS

1.1. Teritorijų planavimo dokumento pavadinimas:

Mažeikių rajono savivaldybės administracijos direktoriaus 2009-01-14 įsakymu Nr. A1-42, patvirtinto detaliojo plano, žemės sklypui (kad. Nr. 6160/0011:0233) Krucių k., Tirkšlių sen., Mažeikių r. sav. pakeičiant suplanuotos teritorijos naudojimo reglamentus kitais ir nustatyti papildomus naudojimo reglamentus (koreguoti suplanuotos teritorijos statybos zoną, statybos ribą ir statybos liniją, didinti statybos tankumą ir intensyvumą, nustatyti sanitarinę apsaugos zoną).

1.2. Detaliojo plano organizatorius:

Mažeikių rajono savivaldybės administracijos direktorius, Laisvės g. 8, Mažeikiai

1.3. Detaliojo plano iniciatorius:

UAB „Totochemical“ į/k 302351015, atstovaujama direktorės Daivos Juškienės. Krucių g. 17, Krucių k., Mažeikių r. sav. Iniciatoriaus įgaliotas asmuo arch. Rasa Kačerauskienė tel.:8-610-02426.

1.4. Detaliojo plano rengėjas:

Architektė Rasa Kačerauskienė, Atestato Nr. A1297;
Vasario 16-osios g. 7-1, tel. 8-610-02426;
e-paštas rasa.kacerauskiene@gmail.com.

1.5. Planavimo pagrindas:

Mažeikių rajono savivaldybės administracijos direktoriaus 2016-12-13 įsakymas Nr. A1-2446 „Dėl detaliojo plano adresu: Mažeikių r. sav., Krucių k., koregavimo“.

Planavimo darbų programa vietovės lygmens teritorijų planavimo dokumentui rengti 2016-12-14, Nr. A1-2454, teritorijų planavimo proceso sutartis 2016-12-22, Nr. MSK-774.

1.6. Teritorijų planavimo dokumento rūšis ir lygmuo:

Kompleksinis. Vietovės.

1.7. Planavimo tikslai:

žemės sklypo Krucių k. Tirkšlių sen., Mažeikių raj. sav. detalų planą, patvirtintą Mažeikių rajono savivaldybės administracijos direktoriaus 2009-01-14 įsakymu Nr. A1-42, pakeičiant suplanuotos teritorijos naudojimo reglamentus kitais ir nustatyti papildomus naudojimo reglamentus (koreguoti suplanuotos teritorijos statybos zoną, statybos ribą ir statybos liniją, didinti statybos tankumą ir intensyvumą, nustatyti sanitarinę apsaugos zoną).

1.8. Planavimo uždaviniai:

1.8.1. Nustatyti naudojimo reglamentus (koreguoti suplanuotos teritorijos statybos zoną, statybos ribą ir statybos liniją, didinti statybos tankumą ir intensyvumą, nustatyti sanitarinę apsaugos zoną), pagal galiojančius teritorijų planavimo dokumentus, Mažeikių miesto bendrąjį planą ir kitus teisės aktus

1.8.2. Atsižvelgus į planavimo tikslus, nurodyti specialiąsias žemės naudojimo sąlygas.

1.9. Papildomos sąlygos:

Galimybių studijos – nebus atliekamos;

Strateginis pasekmių aplinkai vertinimas (SPAV) – neatliekamas;

Poveikio visuomenės sveikatai vertinimas (PVSV) – atliktas;

Mažeikių rajono savivaldybės administracijos direktoriaus 2009-01-14 įsakymu Nr. A1-42, patvirtinto detaliojo plano, žemės sklypui (kad. Nr. 6160/0011:0233) Krucių k., Tirkšlių sen., Mažeikių r. sav. pakeičiant suplanuotos teritorijos naudojimo reglamentus kitais ir nustatyti papildomus naudojimo reglamentus (koreguoti suplanuotos teritorijos statybos zoną, statybos ribą ir statybos liniją, didinti statybos tankumą ir intensyvumą, nustatyti sanitarinę apsaugos zoną).

Konkursas geriausiai urbanistinei įdėjai atrinkti – nebus atliekamas;

Teritorijos vystymo koncepcija ir jos nepriklausomas profesinis vertinimas – nebus rengiamas.

1.10. Detaliojo plano keitimo rengimo procesą sudaro:

1.10.1. Parengiamasis;

1.10.2. Rengimo;

1.10.3. Baigiamasis.

1.11. Detaliojo plano viešinimo procedūrų tvarka:

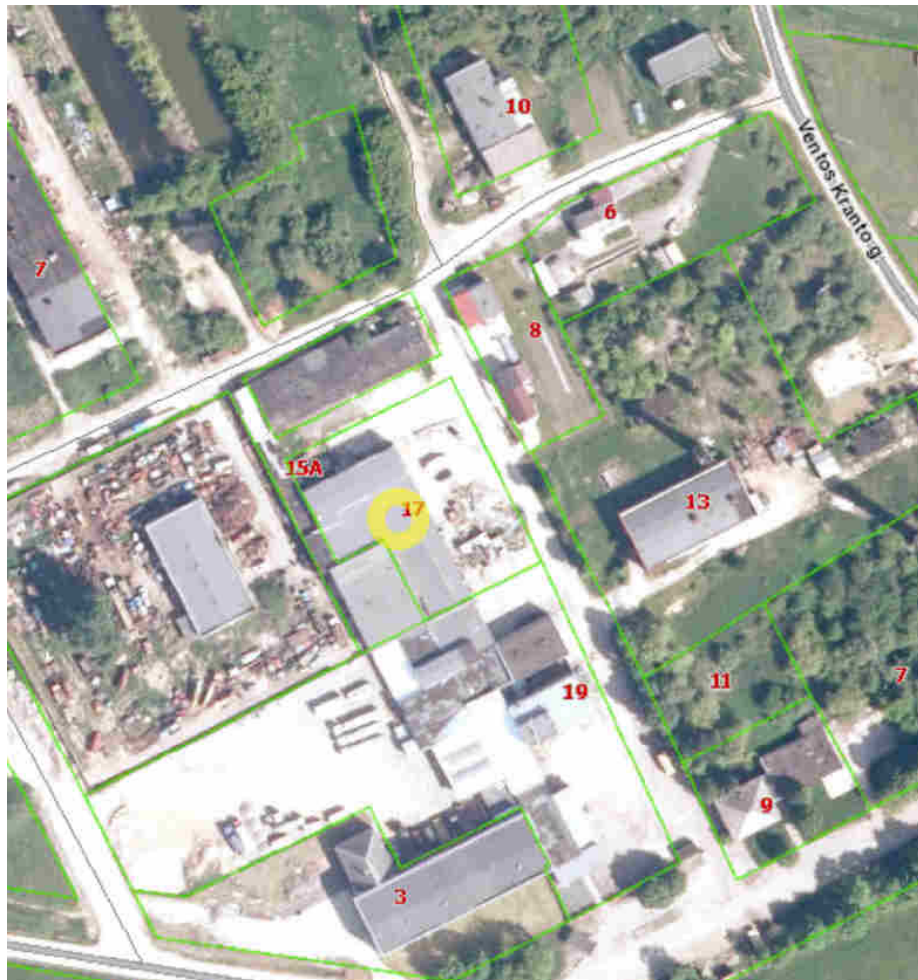
Supaprastinta.

2. ESAMOS BŪKLĖS ĮVERTINIMAS

2.1. Bendra informacija apie planuojamą teritoriją

Nagrinėjamas teritorija (žemės sklypas, kadastrinis Nr. 6160/0011:233) yra centrinėje Mažeikių rajono dalyje, 1,5 km į šiaurės rytus nuo Tirkšlių gyvenvietės, Krakių kaimo teritorijoje prie pietinės Mažeikių miesto ribos, buvusioje Linų perdirbimo fabriko teritorijoje.

Ištrauka iš Regia tinklapio



Teritorija užstatyta pastatais, padengta aikštelėmis su asfaltbetonio danga. Teritorijoje želdinių nėra.

Mažeikių rajono savivaldybės administracijos direktoriaus 2009-01-14 įsakymu Nr. A1-42, patvirtinto detaliojo plano, žemės sklypui (kad. Nr. 6160/0011:0233) Krucių k., Tirkšlių sen., Mažeikių r. sav. pakeičiant suplanuotos teritorijos naudojimo reglamentus kitais ir nustatyti papildomus naudojimo reglamentus (koreguoti suplanuotos teritorijos statybos zoną, statybos ribą ir statybos liniją, didinti statybos tankumą ir intensyvumą, nustatyti sanitarinę apsaugos zoną).

Planuojama teritorija susideda iš vieno žemės sklypo nuosavybės teise priklausančio UAB „Totochemical“ (Nekilnįjamojo turto registro Nr. 44/1298360).

Žemės sklypo adresas	Krucių g. 17, Krucių k., Tirkšlių sen., Mažeikių r. sav.
Žemės sklypo kadastrinis Nr.:	6160/0011:233 Tirkšlių k.v.
Žemės sklypo unikalus Nr.:	4400-1857-9726
Žemės sklypo plotas	0,2895 ha
Užstatyta teritorija	0,2895 ha
Pagrindinė tikslinė žemės naudojimo paskirtis	Kita
Naudojimo būdas	Pramonės ir sandėliavimo objektų teritorijos
Valdymo forma	Nuosavybės teisė
Nuosavybė	Savininkas: UAB „Totochemical“ Daiktas: žemės sklypas Nr. 4400-1857-9726.
Juridiniai faktai	Įrašų nėra
Specialiosios žemės ir miško naudojimo sąlygos	VI. Elektros apsaugos zonos – 0,01 ha; XLIX. Vandentiekio, lietaus ir fekalinės kanalizacijos tinklų ir įrenginių apsaugos zonos – 0,045 ha. XIV. Gamybinių ir komunalinių objektų sanitarinės apsaugos ir taršos poveikio zonos – 0,2895 ha.
Kitos daiktinės teisės	Įrašų nėra

2.2. Esamos teritorijos (žemės sklypo) užstatymas

Planuojama teritorija užstatyta:

- Pastatas 1P1p (un.Nr.:4400-1555-5665) – Gamybinis pastatas (paskirtis: gamybos, pramonės);

2.3. Inžineriniai tinklai

Planuojamoje teritorijoje yra šie centralizuoti bei kvartaliniai inžineriniai tinklai:

- elektros tinklai (esami 0,4 kV elektros įvadiniai tinklai iš AB „ESO“);
- ryšio tinklai;
- vietiniai vandentiekio tinklai;
- vietiniai buitinių nuotekų tvarkymo tinklai;
- paviršinių (lietaus) nuotekų surinkimo tinklai (vietiniai);
- patalpų šildymas - naudojant suskystintas dujas, elektros energiją.

2.4. Susisiekimas

Planuojama teritorija integruota į susisiekimo tinklą. Į planuojamą teritoriją patenkama iš gretimų bendro naudojimo pravažiavimų, turinčių vietinių kelių statusą. Į planuojamą sklypą galima patekti iš pietinės, vakarinės ir rytinės sklypo pusėse esančių privažiavimų (nesuformuotų valstybinės žemės plotų).

2.5. Želdiniai

Teritorijoje želdinių nėra.

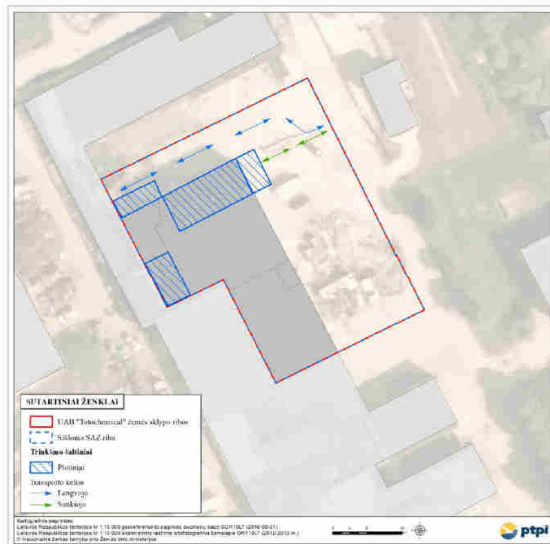
2.6. Poveikis teritorijos vystymo darnai ir planuojamai veiklos sričiai, higieninei būklei

Šis detalusis planas yra rengiamas nes planuojamame žemės sklype yra gamybinis pastatas, jame yra produkcijos sandėliavimo patalpos, atsižvelgiant į tai kad šiltuoju metų laikotarpiu sumažėja pagamintos produkcijos realizacija iškyla poreikis produkcijos sandėliavimui pastatant planuojamame žemės sklype sandėliavimo pastatą, todėl yra poreikis žemės naudotojui koreguoti suplanuotos teritorijos statybos zoną, statybos ribą ir statybos liniją, didinti statybos tankumą ir intensyvumą.

Mažeikių rajono savivaldybės administracijos direktoriaus 2009-01-14 įsakymu Nr. A1-42, patvirtinto detaliojo plano, žemės sklypui (kad. Nr. 6160/0011:0233) Krucių k., Tirkšlių sen., Mažeikių r. sav. pakeičiant suplanuotos teritorijos naudojimo reglamentus kitais ir nustatyti papildomus naudojimo reglamentus (koreguoti suplanuotos teritorijos statybos zoną, statybos ribą ir statybos liniją, didinti statybos tankumą ir intensyvumą, nustatyti sanitarinę apsaugos zoną).

Sklypas yra buvusios, tačiau jau negrįžtamai nutraukusios veiklą, Linų perdirbimo fabriko teritorijoje, tačiau vykdoma poliolio mišinio (teroizoliacinės putos skirtos apšiltinti pastato sienas, stogus, pamatus) gamyba sukuria sanitarines apsaugos zonas, kurios atlikus poveikio visuomenei vertinimo procedūras (PVSV) sutapatinamos su veiklai naudojamu sklypo (kad. Nr. 6160/0011:233) ribomis (SAZ plotas – 0,2895 ha). Sprendimo priėmimo data: 2017-06-05 Nr.:BSV.8-410 (16.8.5. 8.11).

Ištrauka iš Viešosios įstaigos Pajūrio tyrimų ir planavimo instituto UAB „Totochemical“ poliolio mišinio gamybos, Krucių g. 17, Krucių k., Tirkšlių sen., Mažeikių r. sav. poveikio visuomenei vertinimo ataskaitos



Pastačius naują sandėliavimo pastatą nustatytos sanitarinės apsaugos zonos nesikeis, nes sandėliavimo pastate nebus vykdoma gamybinė veikla. Vadovaujantis Lietuvos Respublikos Vyriausybės 1992-05-12 nutarimu Nr. 343 „Dėl specialiųjų žemės ir miško naudojimo sąlygų patvirtinimo“ ir Lietuvos Respublikos sveikatos apsaugos ministro 2004-08-19 įsakymu Nr. V-586 „Sanitarinių apsaugos zonų ribų nustatymo ir režimo taisyklės“, esamas gamybinis ir panuojamas statyti sandėliavimo paskirties pastatai, bei koreguojamo detaliojo plano sprendiniai naujų gamybinės (ūkinės) veiklos sanitarinių apsaugos zonų (SAZ) nesukuria, todėl atitinka visuomenės sveikatos norminius teisės aktų reikalavimus, įtakos neturės.

Planuojama veikla – esama pramonės ir sandėliavimo objektų teritorija.

Gretimybėse yra pramonės ir sandėliavimo ir komercinės paskirties sklypai, 1 gyvenamosios paskirties sklypas.

2.7. Poveikis gamtinei aplinkai ir kraštovaizdžiui

Įgyvendinus sprendinius, planuojamos teritorijos oro kokybė nepasikeis, nes šioje teritorijoje jau ir anksčiau vyko analogiška veikla, be to planuojamas sklypas yra kitų tos pačios paskirties teritorijų aplinkoje.

Šis procesas nepaveiks paviršinių ar požeminių vandenų kokybės, nes nuotekos, kurios susidaro eksploatuojant pastatus, yra surenkamos į 7 m³ buitinių nuotekų surinkimo talpyklą, jai prisipildžius, nuotekos išvežamos ir perduodamos įmonei, turinčiai teisę tvarkyti buitines nuotekas, kaip ir iki šios detaliojo plano korektūros;

Planuojamoje teritorijoje vietoje ankstesniu detalioju planu numatytos parkavimo aikštelės numatoma statinių statybos zonos išlėtimas.

Geriamas vanduo yra ir bus naudojamas iš įrengto gręžinio kaip ir iki šios detaliojo plano korektūros.

Planuojamoje teritorijoje želdinių nebuvo ir naujai nenumatoma kaip ir iki šios detaliojo plano korektūros.

Mažeikių rajono savivaldybės administracijos direktoriaus 2009-01-14 įsakymu Nr. A1-42, patvirtinto detaliojo plano, žemės sklypui (kad. Nr. 6160/0011:0233) Krucių k., Tirkšlių sen., Mažeikių r. sav. pakeičiant suplanuotos teritorijos naudojimo reglamentus kitais ir nustatyti papildomus naudojimo reglamentus (koreguoti suplanuotos teritorijos statybos zoną, statybos ribą ir statybos liniją, didinti statybos tankumą ir intensyvumą, nustatyti sanitarinę apsaugos zoną).

Planuojamame žemės sklype (sklypuose) atlikus PVSV analizę, nustatyta kad, UAB „Totochemical“ ūkinės veiklos metu išmetamų oro teršalų apskaičiuotas maksimalios priežeminės koncentracijos ties ir už sklypo ribų neviršys ribinių verčių su fonine tarša ir be jos.

Įvertinant numatomo statyti sandėliavimo paskirties pastato veiklos pobūdį aplinkos tarša ir neigiamas poveikis aplinkai ir žmonių sveikatai nenumatomas.

Planuojamame žemės sklype (sklypuose) nėra gamtos paminklų, istorijos ir registruotų nekilnojamojo kultūros paveldo vertybių, kurios būtų paskelbtos saugomos pagal Lietuvos Respublikos Kultūros ministro įsakymą (Lietuvos Respublikos Nekilnojamojo kultūros paveldo apsaugos įstatymo 10 str. 4 d.).

2.8. Probleminių situacijų nustatymas

Patvirtintame detaliojame plane (2009-01-14, Nr. A1-42) numatyta didelė teritorijos dalis automobilių parkavimui, kuri realiai yra naudojama produkcijos sandėliavimui uždaroje talpose, todėl yra poreikis pastatyti sandėliavimo paskirties pastatą gatavos produkcijos sandėliavimui, koreguoti suplanuotos teritorijos statybos zoną, statybos ribą ir statybos liniją, didinti statybos tankumą ir intensyvumą, nustatyti sanitarinę apsaugos zoną.

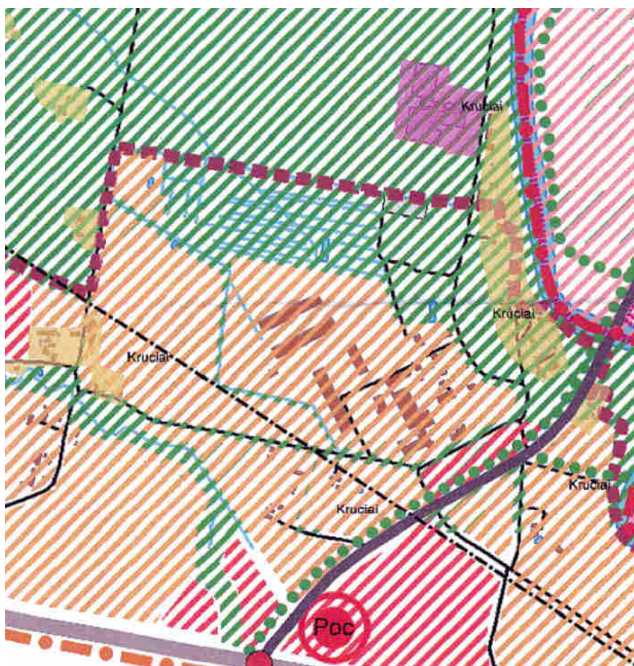
Planuojamoje teritorijoje transporto srautai nepadidės, nes gamybos apimtys yra stabilios, o žaliavų atvežimas ir produkcijos išvežimas vyksta tolygiai.

2.9. Planuojamos teritorijos ryšys su galiojančiais aukštesnio lygmens kompleksinio ir specialiojo teritorijų planavimo dokumentais

Pagal Mažeikių miesto teritorijos bendrąjį planą, patvirtintą Mažeikių rajono savivaldybės tarybos 2009-03-27 sprendimu Nr. T1-94 „Dėl Mažeikių rajono savivaldybės teritorijos bendrojo plano patvirtinimo“ (TPD Nr.: T00031082 (008611000567)), planuojamas žemės sklypas (kad. Nr. 6160/0011:0233) patenka į Mažeikių miesto plėtros ribas, gyvenamosios paskirties teritoriją, ir ribojasi su komercinės paskirties teritorija, tačiau planuojamo sklypo naudojimo būdas kaip ir iki šios detaliojo plano korektūros yra ir buvo pramonės ir sandėliavimo objektų teritorijos.

Vadovaujantis teritorijų planavimo normomis (2014-01-02, Nr.: D1-7) 3 lentelės reikalavimais planuojamai teritorijai siūloma nustatyti UT (%) 80; UI 2,5 (pramonės ir sandėliavimo teritorijoje nepriklausomai nuo užstatymo tipo); pastatų aukštingumas – 15,5m.

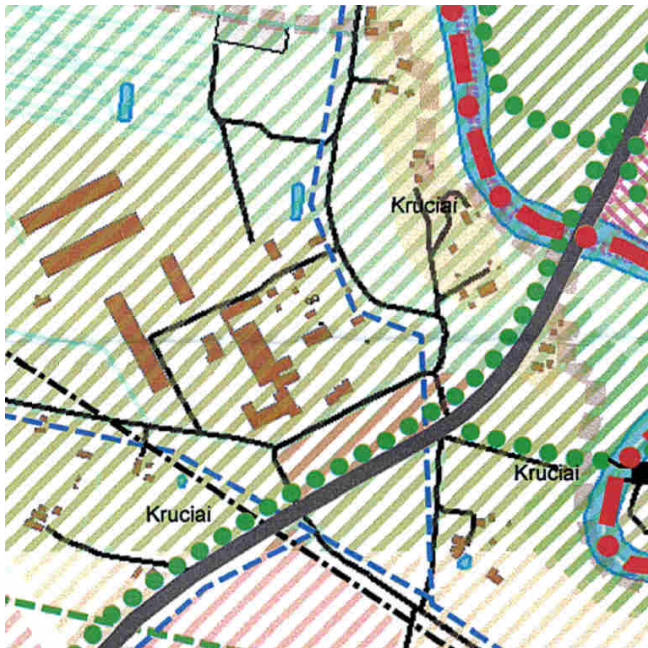
Ištrauka iš Mažeikių miesto bendrojo plano



Sutartiniai žymėjimai:

- Esamos Mažeikių miesto ribos
- Planuojamos miesto teritorinės plėtros ribos
- Planuojami pcentriai
- Planuojama centro plėtros zona
- Esamos visuomeninės paskirties teritorijos
- Esamos rekreacinės paskirties teritorijos
- Esamos pramoninės paskirties teritorijos
- Esamos komercinės paskirties teritorijos
- Esamos gyvenamosios paskirties teritorijos
- Kapinės
- Planuojama visuomeninė paskirtis
- Planuojama komercinė paskirtis
- Planuojama gyvenamųjų namų statyba
- Planuojama pramoninė, sandėliavimo paskirtis
- Planuojama daugiavfunkcinė paskirtis

Mažeikių rajono savivaldybės administracijos direktoriaus 2009-01-14 įsakymu Nr. A1-42, patvirtinto detaliojo plano, žemės sklypui (kad. Nr. 6160/0011:0233) Krucių k., Tirkšlių sen., Mažeikių r. sav. pakeičiant suplanuotos teritorijos naudojimo reglamentus kitais ir nustatyti papildomus naudojimo reglamentus (koreguoti suplanuotos teritorijos statybos zoną, statybos ribą ir statybos liniją, didinti statybos tankumą ir intensyvumą, nustatyti sanitarinę apsaugos zoną).

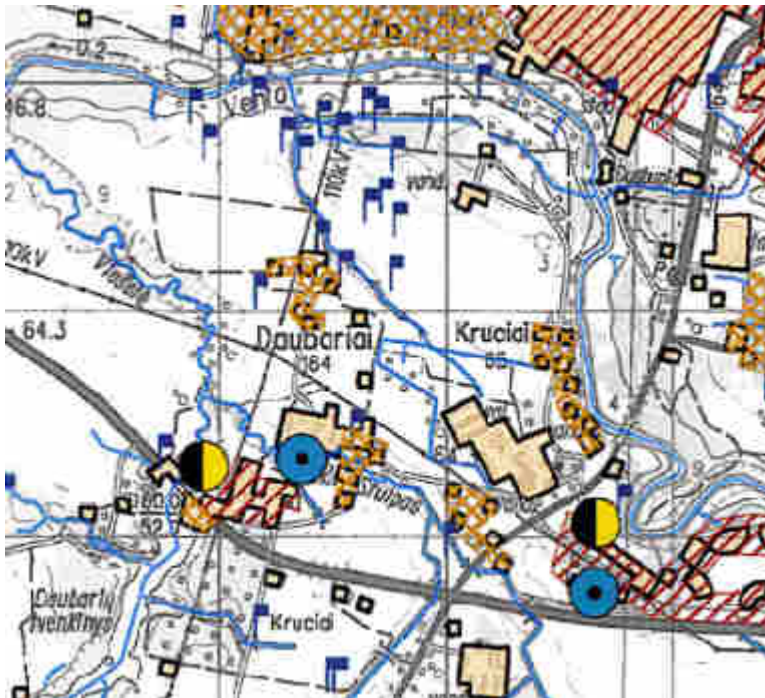


Sutartiniai žymėjimai:

- Esami šilumos tinklai
- Esami dujotiekio tinklai
- - - Planuojami dujotiekio tinklai
- Esamos buitinių nuotekų linijos
- - - Numatomos buitinių nuotekų linijos
- Esamos vandentiekio magistralės
- - - Numatomos vandentiekio magistralės
- Esami lietaus nuotekų kolektoriai
- Esami atviri lietaus nuotekų kolektoriai
- - - Planuojami lietaus nuotekų kolektoriai

Pagal Mažeikių rajono vandens tiekimo ir nuotekų tvarkymo infrastruktūros specialųjį planą, patvirtintą Mažeikių raj. sav. tarybos 2009-01-30, Nr. T1-14 (TPD Nr.: T00030887) planuojamas žemės sklypas (kad. Nr. 6160/0011:0233) *patenka į individualaus vandens išgavimo ir nuotekų šalinimo teritoriją.*

Ištrauka iš Mažeikių rajono vandens tiekimo ir nuotekų tvarkymo infrastruktūros specialiojo plano

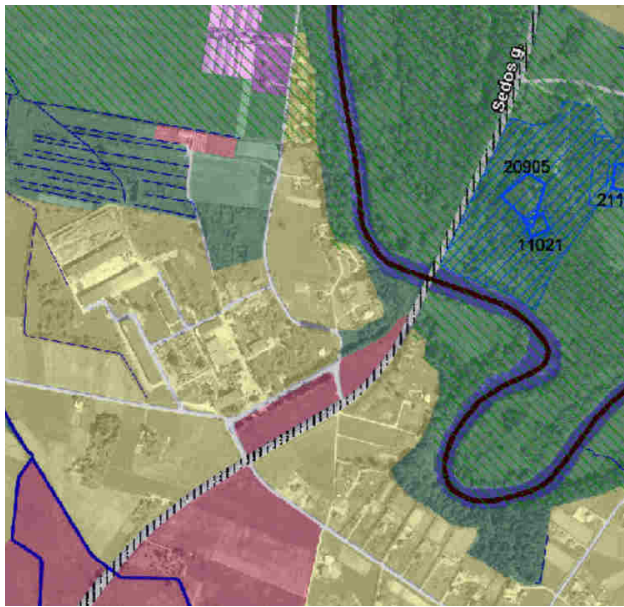


Sutartiniai žymėjimai:

- rajono savivaldybės riba
 - ▨ viešojo vandens tiekimo teritorija (centralizuota)
 - ▨ viešojo vandens tiekimo teritorija (decentralizuota)
 - ▨ individualaus vandens išgavimo ir nuotekų šalinimo teritorija
- Vandens tiekimo infrastruktūra
- esama vandenvietė
 - planuojama vandenvietė
 - esami vandens gerinimo įrenginiai
 - planuojami vandens gerinimo įrenginiai
 - ⌈ esama individualaus vandens išgavimo sistema
- Nuotekų tvarkymo infrastruktūra
- esama nuotekų valykla
 - rekonstruojama nuotekų valykla
 - planuojama nuotekų valykla

Pagal Mažeikių miesto lietaus nuotekų specialųjį planą patvirtintą Mažeikių raj. sav. tarybos 2014-03-28, Nr. T1-77 (TPD Nr.: T00071103) planuojamas žemės sklypas (kad. Nr. 6160/0011:0233) *nepatenka į esamas ir perspektyvines paviršinių nuotekų tvarkymo sistemas, artimiausia centralizuotų lietaus nuotekų tvarkymo sistema yra įrengta Sedos g.*

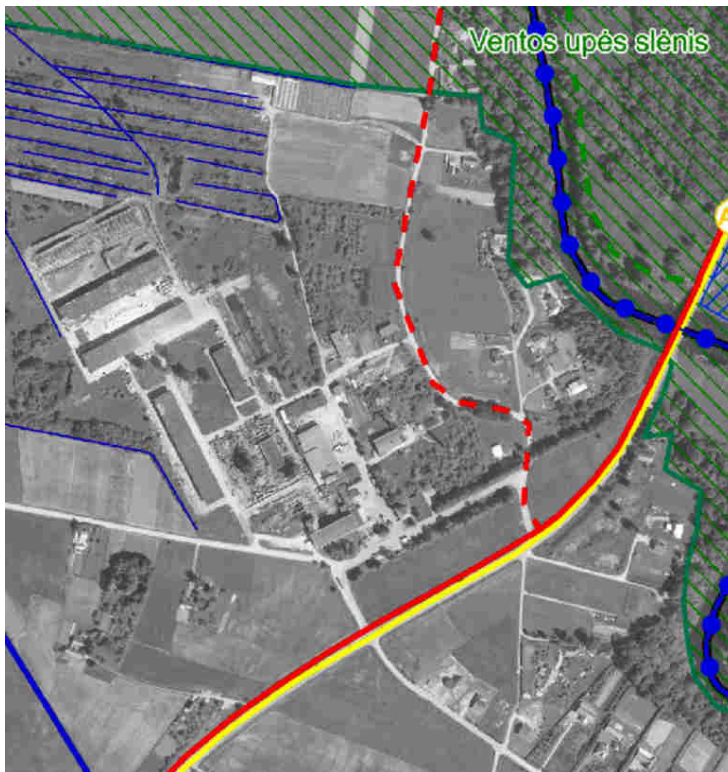
Mažeikių rajono savivaldybės administracijos direktoriaus 2009-01-14 įsakymu Nr. A1-42, patvirtinto detaliojo plano, žemės sklypui (kad. Nr. 6160/0011:0233) Krucių k., Tirkšlių sen., Mažeikių r. sav. pakeičiant suplanuotos teritorijos naudojimo reglamentus kitais ir nustatyti papildomus naudojimo reglamentus (koreguoti suplanuotos teritorijos statybos zoną, statybos ribą ir statybos liniją, didinti statybos tankumą ir intensyvumą, nustatyti sanitarinę apsaugos zoną).



Sutartiniai žymėjimai:

- esamos miesto ribos
- planuojamos miesto teritorinės plėtros ribos
- uždaras lietaus nuotakas, jo numeris ir nuolydžio kryptis
- atviras lietaus nuotakas (grįžvytis), jo numeris ir nuolydžio kryptis
- vandens telkinys, patenkantis į paviršinių nuotekų tvarkymo sistemą
- planuojamas uždaras lietaus nuotakas, jo numeris ir nuolydžio kryptis
- esamas kolektorius išleistas ir jo numeris
- planuojamas kolektorius išleistas ir jo numeris
- esama paviršinių nuotekų valykla
- planuojama paviršinių nuotekų valykla
- individuali paviršinių nuotekų valykla
- teritorijos, kuriose yra arba bus įrengiama paviršinių nuotekų tvarkymo sistema
- esamos ir perspektyvinės gyvenamųjų namų ir mėgėjų sodų teritorijos
- esamos ir perspektyvinės visuomeninės, komercinės, daugiafunkcinės paskirties teritorijos
- esamos ir perspektyvinės pramoninės ir sandėliavimo paskirties bei garažų teritorijos
- esamos ir perspektyvinės inžinerinės infrastruktūros teritorijos
- esamos ir perspektyvinės neurbanizuotos teritorijos
- „Natura 2000“ saugoma teritorija
- kultūros vertybė (taškinis objektas ir jo unikalus kodas)
- kultūros vertybė (ploškinis objektas ir jo unikalus kodas)
- kultūros vertybės objekto apsaugos zona
- vandentakis
- tvenkinys, kūdra
- geležinkelis

Pagal Mažeikių miesto teritorijos turizmo trasų, pėsčiųjų ir dviračių takų specialųjį planą, patvirtintą Mažeikių raj. sav. tarybos 2014-03-28, Nr. T1-78 (TPD Nr.: T00071100) netoli planuojamo žemės sklypo (kad. Nr. 6160/0011:0233) yra esamas dviračių takas, esama autoturizmo trasa.

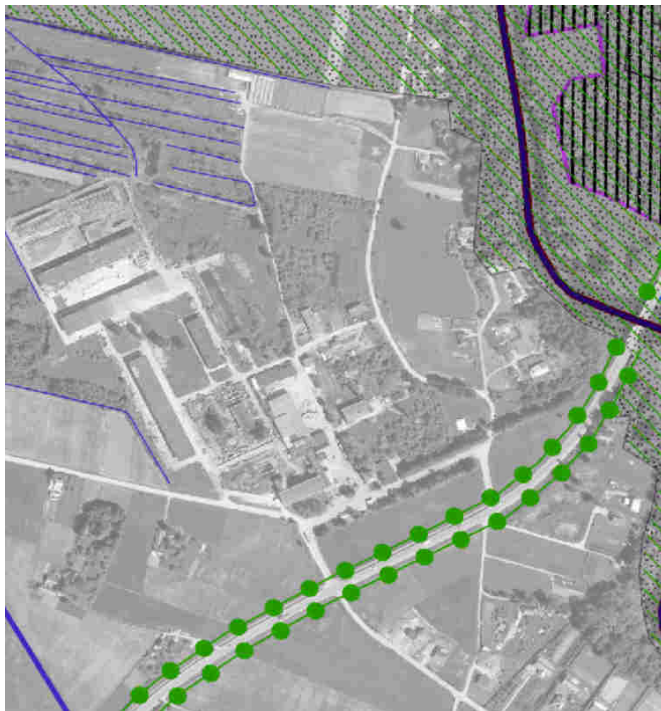


Sutartiniai žymėjimai:

- esamos miesto ribos
- planuojamos miesto teritorinės plėtros ribos
- esamas dviračių takas
- planuojamas dviračių takas
- esamas rekreacinis (dviračių ir pėsčiųjų) takas
- planuojamas rekreacinis (dviračių ir pėsčiųjų) takas
- esama autoturizmo trasa
- vandens turizmo trasa
- vandens turizmo infrastruktūros (takos zona) (iki 1 km)
- turizmo informacijos centras
- planuojamas informacinis stendas
- esama atokvėpio vieta
- planuojama atokvėpio vieta
- planuojama stovyklavietė
- esamas papildinys
- planuojamas papildinys
- esama automobilių stovėjimo aikštelė
- planuojama automobilių stovėjimo aikštelė
- esama žaidimo (poilsio) aikštelė
- planuojama žaidimo (poilsio) aikštelė
- „Natura 2000“ saugoma teritorija
- kultūros vertybė (taškinis objektas ir jo unikalus kodas)
- kultūros vertybė (ploškinis objektas ir jo unikalus kodas)
- kultūros vertybės objekto apsaugos zona
- vandentakis
- tvenkinys, kūdra
- geležinkelis

Pagal Mažeikių miesto želdinių ir jų tvarkymo specialųjį planą, patvirtintą Mažeikių raj. sav. tarybos 2014-03-28, Nr. T1-79 (TPD Nr.: T00071102) netoli planuojamo žemės sklypo (kad. Nr. 6160/0011:0233) yra Ventos upės slėnis, „Natura 2000“ teritorija.

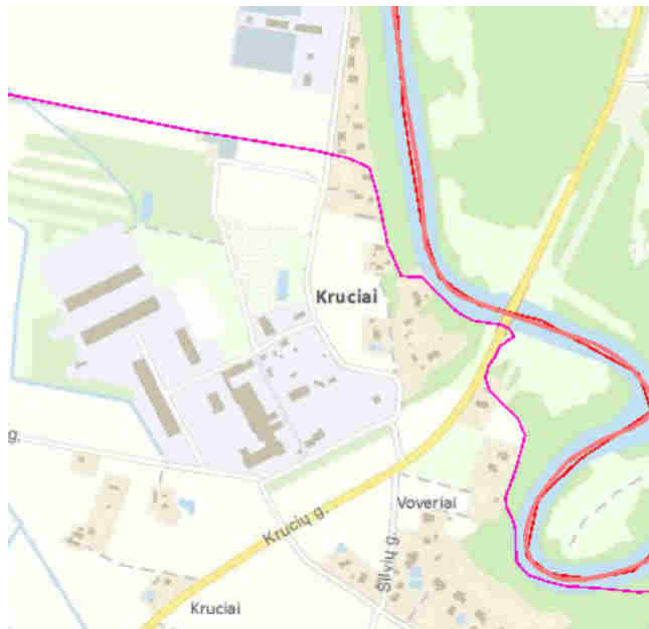
Mažeikių rajono savivaldybės administracijos direktoriaus 2009-01-14 įsakymu Nr. A1-42, patvirtinto detaliojo plano, žemės sklypui (kad. Nr. 6160/0011:0233) Krucių k., Tirkšlių sen., Mažeikių r. sav. pakeičiant suplanuotos teritorijos naudojimo reglamentus kitais ir nustatyti papildomus naudojimo reglamentus (koreguoti suplanuotos teritorijos statybos zoną, statybos ribą ir statybos liniją, didinti statybos tankumą ir intensyvumą, nustatyti sanitarinę apsaugos zoną).



Sutartiniai žymėjimai:

	esamos miesto ribos
	planuojamos miesto teritorinės pietros ribos
	parkai
	skverai
	miesto miškai
	miško parkai
	Ventos upės sienis
	valstybinės reikšmės miškai
	registruoti sklypai
	kapinės
	žaliosios jungtys
	„Natura 2000“ saugoma teritorija
	1132 kultūros vertybė (taškinis objektas ir jo unikalus kodas)
	21132 kultūros vertybė (plotinis objektas ir jo unikalus kodas)
	kultūros vertybės objekto apsaugos zona
	vandentekis
	tvėnkynys, kūdra
	geležinkelis

Pagal Mažeikių miesto šilumos ūkio specialųjį planą, patvirtintą Mažeikių raj. sav. tarybos 2005-02-24, Nr. T1-51 (TPD Nr.: T00033679) greta planuojamo žemės sklypo (kad. Nr. 6160/0011:0233) nenumatyta perspektyvinių dujotiekio ir šilumotiekio tinklų.



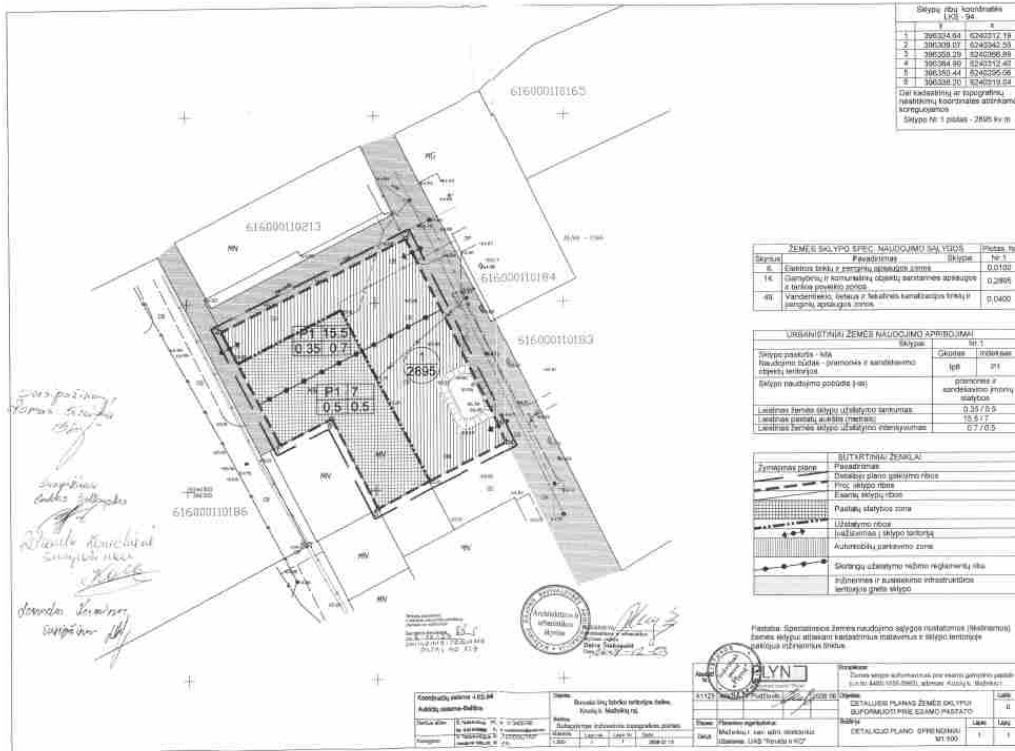
Sutartiniai žymėjimai:

	Esama miesto riba
	Projektojeama miesto riba
	Centralizuota šilumos tiekimo zona
	Mišri šilumos tiekimo zona
	Decentralizuota šilumos tiekimo zona
	Zonos Nr.
	Miški, parkai, upak. želdiniai
	Vandens telkiniai
	Gatvės, keliai, privažiavimai

	Esama miesto riba
	Esamas suskystintų dujų tinklas
	Perspektyvinis dujų tinklas
	Dujų cisternos

Mažeikių rajono savivaldybės administracijos direktoriaus 2009-01-14 įsakymu Nr. A1-42, patvirtinto detaliojo plano, žemės sklypui (kad. Nr. 6160/0011:0233) Krucių k., Tirkšlių sen., Mažeikių r. sav. pakeičiant suplanuotos teritorijos naudojimo reglamentus kitais ir nustatyti papildomus naudojimo reglamentus (koreguoti suplanuotos teritorijos statybos zoną, statybos ribą ir statybos liniją, didinti statybos tankumą ir intensyvumą, nustatyti sanitarinę apsaugos zoną).

2.10. Detaliojo planu keičiamas šis teritorijų planavimo dokumentas



Projekto rengėjas:

Arch. R.Kačerauskienė