

SKLYPO K.Nr.: 6160/0011.0233
PAGRINDINIS BRĖŽINYS M1:1000

ŽEMĖS SKLYPAS
KAD. NR.: 6160/0011.184
PASKIRTIS: Kita
BŪDAS: Gyvenamosios teritorijos SAVININKAS: Rolanda Koneckienė
Žemės sklypas suformuotas atliekami kadastrinius matavimus

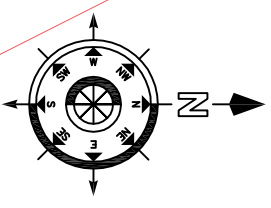
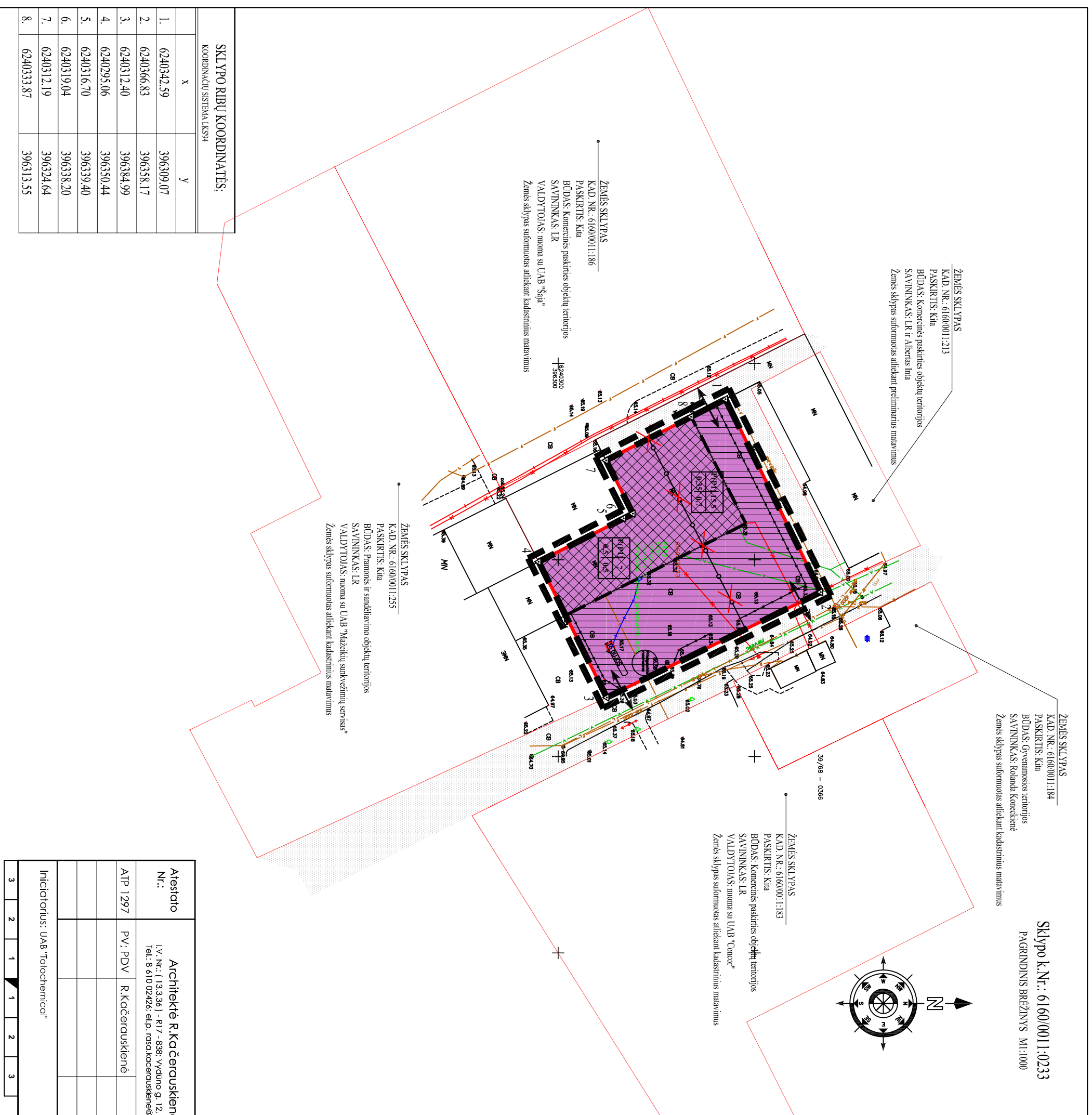
ŽEMĖS SKLYPAS
KAD. NR.: 6160/0011.213
PASKIRTIS: Kita
BŪDAS: Komercinės paskirties objektų teritorijos SAVININKAS: LR ir Albertas Inia
Žemės sklypas suformuotas atliekami preliminarinius matavimus

ŽEMĖS SKLYPAS
KAD. NR.: 6160/0011.183
PASKIRTIS: Kita
BŪDAS: Komercinės paskirties objektų teritorijos SAVININKAS: LR
VALDYTOJAS: moana su UAB "Concor"
Žemės sklypas suformuotas atliekami kadastrinius matavimus

ŽEMĖS SKLYPAS
KAD. NR.: 6160/0011.255
PASKIRTIS: Kita
BŪDAS: Pramonės ir sandėliavimo objektų teritorijos SAVININKAS: LR
VALDYTOJAS: moana su UAB "Mazėikių sunk.vežimų servisas"
Žemės sklypas suformuotas atliekami kadastrinius matavimus

SKLYPO RIBŲ KOORDINATĖS;
KOORDINACIJŲ SISTEMA LKS94

X	Y
6240342.59	396309.07
6240366.83	396358.17
6240312.40	396384.99
6240295.06	396350.44
6240316.70	396339.40
6240319.04	396338.20
6240312.19	396324.64
6240333.87	396313.55



REGLAMENTAI

Nustatyti patvirtintu detalioju planu, Mazėikių rajono savivaldybės administracijos direktoriaus 2009-01-14 įsakymu Nr. A1-42)		REGLAMENTAI (Pramoniami nustatyti šiuo detalioju plano koregavimo metu)	
Sklypo paskirtis	Kitos paskirties žemė	T	PR - Pramonės ir sandėliavimo teritorija
1 Naudojimo būdas	Pramonės ir sandėliavimo objektų teritorijos (P)	1	Gėlini žemės naudojimo būdai: P - Pramonės ir sandėliavimo objektų teritorijos
2 Naudojimo pobūdis	Pramonės ir sandėliavimo įmonių statybos (P1)	2	Leidžiamas pastatų aukštis metrAIS
3 Aukštūngumas (metrais)	15,5 / 7	3	Užstatymo tankumas
4 Užstatymo tankumas	0,53 / 0,5	4	Užstatymo intensyvumas
5 Užstatymo intensyvumas	0,7 / 0,5	n	SKLYPO NUMERIS
6 SKLYPO PLOŠČIS, m²	1	m	SKLYPO PLOŠČIS (m²)
	2895		

SUTARTINIAI ŽYMĖJIMAI

TEKTOJUS NAUDOJIMO TIPAS	PR - Pramonės ir sandėliavimo teritorija
1 Gėlini žemės naudojimo būdai:	P - Pramonės ir sandėliavimo objektų teritorijos
2 Leidžiamas pastatų aukštis metrAIS	15,5
3 Užstatymo tankumas	U1 - 80%
4 Užstatymo intensyvumas	U1 - 2,5 (P)
n SKLYPO NUMERIS	1
m SKLYPO PLOŠČIS (m²)	2895

P (P1)	Žemės naudojimo būdas, naudojimo pobūdis - P (P1)	
	Patvirtinto detaliojo plano galiojimo riba (Administracijos direktoriaus įsakymas Nr. A1-42; 2009-01-14)	
	Negrinėjamos teritorijos riba (detaliojo plano korektūros galiojimo riba)	
	Planuojamo žemės sklypo riba	
	Kaimyninių žemės sklypų ribos	
	Pastatų statybos zona	
	Statybos riba	
	Automobilių parkavimo vieta, prekių parkavimo išskrovimo zona	
	Įvažiuojamas į sklypą, išvažiuojamas	
	Numatoma nakvinti skirtingų užstatymo režimo reglamentų riba	
	Esami 0,4 ir kabeliniai elektros tinklai	
	Esami požeminiai tinklai	
	Avizminis rezervuaras	
	Prisigarsstinis rezervuaras	
	Automobilių parkavimo vieta, prekių parkavimo išskrovimo zona	
	Sklypo ribų posūkio taškai	
	Esamos gatvės, pravažiuojamai	
	SPECIALIOSIOS ŽEMĖS IR MIŠKO NAUDOJIMO SĄLYGOS:	
VI	Elektrios linijų apsaugos zonos	- 100 m²;
XIV	Gamybinių ir komunalinių objektų sanitarinės apsaugos ir taisyšos poveikio zonos	- 2895 m²;
XLIX	Vandentiekio, lietaus ir fekalinės kanalizacijos tinklų ir įrenginių apsaugos zonos	- 450 m².

Atestato Nr.:	Architektė R. Kačėrauskienė			
ATP 1297	P.V.: PDV	R. Kačėrauskienė	18 03	
Initiatorius: UAB "Ortochemical"				
3	2	1	1	2
brėžinio keitimas ir panaudojimas be autoriaus sutikimo draudžiamas				
			LAPAS	LAPŲ
			1	1
			LAIMA	0
			Bėžinys: Esamos situacijos ivertinimo brėžinys	
			2-18/03-DP	

Detaliojo plano tikslas: žemės sklypo Krudų k. Tirkščių sen., Mazėikių raj. sav. detalioji planas, patvirtinta Mazėikių rajono savivaldybės administracijos direktoriaus 2009-01-14 įsakymu Nr. A1-42, patikrinant suplanuotos teritorijos naudojimo reglamentus kitiems ir nustatyti papildomus naudojimo reglamentus (koreguoti suplanuotos teritorijos statybos zoną, statybos ribą ir statybos liniją, difininti statybos tankumą ir intensyvumą, nustatyti sanitarinę apsaugos zoną).

Adresas: Krudų g. 17, Krudų k., Tirkščių sen., Mazėikių r. sav. (kad.Nr.6160/0011.233)