

ESAMOS BŪKLĖS ĮVERTINIMAS AIŠKINAMASIS RAŠTAS

1. BENDRI DUOMENYS

1.1. Teritorijų planavimo dokumento pavadinimas:

Mažeikių rajono savivaldybės tarybos 2011-11-25 sprendimu Nr. T1-310 „Dėl detaliojo plano suformuoti žemės sklypą perteklinio grunto aikštei Mažeikių mieste Montuotojų g. (teritorijoje, įsiterpusioje tarp suformuotų ir nekilnojamojo turto registre įregistruotų žemės sklypų kad. Nr. 6130/0024:42, Nr. 6130/8001:2, Nr. 6130/8001:70) patvirtinimo“ patvirtinto detaliojo plano Mažeikių r. sav. Mažeikių m. Montuotojų g. 15 (kad. Nr. 6130/0024:0085) keitimas.

1.2. Detaliojo plano organizatorius:

Mažeikių rajono savivaldybės administracijos direktorius, Laisvės g. 8, Mažeikiai

1.3. Detaliojo plano iniciatorius:

UAB „Lyra group“ į/k 166635955, Montuotojų g.9, Mažeikiai, Mažeikių r. sav..

1.4. Detaliojo plano rengėjas:

Architektė Rasa Kačerauskienė, Atestato Nr. A1297; Vasario 16-osios g. 7-1, tel. 8-610-02426; e-paštas rasa.kacerauskiene@gmail.com.

1.5. Planavimo pagrindas:

Mažeikių rajono savivaldybės administracijos direktoriaus įsakymas Nr. A1-2542, 2018-11-13.

1.6. Teritorijų planavimo dokumento rūšis ir lygmuo:

Kompleksinis. Vietovės.

1.7. Planavimo tikslai:

Keisti žemės sklypo Montuotojų g. 15, Mažeikiuose detalų planą, patvirtintą Mažeikių rajono savivaldybės tarybos 2011-11-25 sprendimu Nr. T1-310, pakeisti suplanuotos teritorijos naudojimo reglamentus: teritorijos statybos zoną, statybos ribą, padidinti statybos tankumą ir intensyvumą.

1.8. Planavimo uždaviniai:

1.8.1. Pakeisti naudojimo reglamentus: teritorijos statybos zoną, statybos ribą, padidinti statybos tankumą ir intensyvumą, pagal galiojančius teritorijų planavimo dokumentus, Mažeikių miesto bendrąjį planą ir kitus teisės aktus

1.8.2. Atsižvelgus į planavimo tikslus, nurodyti specialiąsias žemės naudojimo sąlygas.

1.9. Papildomos sąlygos:

Galimybių studijos – nebus atliekamos;

Strateginis pasekmių aplinkai vertinimas (SPAV) – nebus atliekamas;

Konkursas geriausiai urbanistinei idėjai atrinkti – nebus atliekamas;

Teritorijos vystymo koncepcija ir jos nepriklausomas profesinis vertinimas – nebus rengiamas.

1.10. Detaliojo plano keitimo rengimo procesą sudaro:

1.10.1. Parengiamasis;

1.10.2. Rengimo;

1.10.3. Baigiamasis.

1.11. Detaliojo plano viešinimo procedūrų tvarka:

Bendroji.

2. ESAMOS BŪKLĖS ĮVERTINIMAS

2.1. Bendra informacija apie planuojamą teritoriją

Nagrinėjamas teritorija (žemės sklypas, kadastrinis Nr. 6130/0024:0085) yra vakariniame Mažeikių miesto pakraštyje, Montuotojų gatvės gale, pramoninėje teritorijoje prie vakarinės Mažeikių miesto ribos.

Ištrauka iš Regia tinklapio:



Teritorija neužstatyta statiniais, pakloti elektros ir vandentiekio tinklai, paviršinis vandens telkinys kūdra. Dalis teritorijos apaugusi menkaverčiais medžiais ir krūmais.

Planuojama teritorija susideda iš vieno žemės sklypo nuosavybės teise priklausančio UAB „Lyra group“ (Nekilnojamojo turto registro pažyma Nr. 44/1517695).

Žemės sklypo adresas	Montuotojų g. 15
Žemės sklypo kadastrinis Nr.:	6130/0024:0085 Mažeikių m.k.v.
Žemės sklypo unikalus Nr.:	4400-2363-4810
Žemės sklypo plotas	1,6313 ha
Užstatyta teritorija	0,1864 ha
Vandens telkinių plotas	0,1650 ha
Kitos žemės plotas	1,2799 ha
Pagrindinė tikslinė žemės naudojimo paskirtis	Kita
Naudojimo būdas	Pramonės ir sandėliavimo objektų teritorijos
Valdymo forma	Nuosavybės teisė
Nuosavybė	Savininkas: UAB „Lyra group“ Daiktas: žemės sklypas Nr. 4400-2363-4810.
Juridiniai faktai	-

Specialiosios žemės ir miško naudojimo sąlygos	Teritorija, kurioje taikomos SŽNS, neįregistruota Nekilnojamojo turto registre: vandens tiekimo ir nuotekų, paviršinių nuotekų tvarkymo infrastruktūros apsaugos zonos (III skyrius, dešimtas skirsnis) - 823.00 m ² . Teritorija, kurioje taikomos SŽNS, neįregistruota Nekilnojamojo turto registre: elektros tinklų apsaugos zonos (III skyrius, ketvirtasis skirsnis) - 298.00 m ² .
Kitos daiktinės teisės	-

2.2. Esamos teritorijos (žemės sklypo) užstatymas

Planuojama teritorija neužstatyta, joje nėra registruotų pastatų.

2.3. Inžineriniai tinklai

Planuojamoje teritorijoje yra šie inžineriniai tinklai:

- paviršinių (lietaus) nuotekų surinkimo tinklai (į miesto lietaus kanalizacijos tinklus);
- vandentiekio tinklai (gaisrinis)
- elektros tinklai

2.4. Susisiekimas

Planuojama teritorija integruota į miesto susisiekimo tinklą. Į patenkama teritoriją patenkama iš esamos Montuotojų gatvės - C (Montuotojų gatvės atkarpa nuo Gamyklos gatvės iki Montuotojų g. 15 - Ds kategorijos), esančios sklypo pietinėje pusėje.

2.5. Želdiniai

Teritorijoje medžių ir kitų saugomų želdinių nėra. Teritorijoje šiuo metu vyrauja prižiūrima. Esami želdynai pertvarkomi techninio projekto rengimo metu, vadovaujantis LR AM 2007 12 21 įsakymu Nr.D1-694 „Dėl Atskirųjų rekreacinė paskirties želdynų plotų normų ir Priklausomųjų želdynų normų (plotų) nustatymo tvarkos aprašo patvirtinimu“ priklausomųjų želdynų apželdinimo procentas: 10-20 %.

2.6. Poveikis teritorijos vystymo darnai ir planuojamai veiklos sričiai, higieninei būklei

Šis detalusis planas yra rengiamas, nes yra poreikis žemės naudotojui įveikinti žemės sklypą pagal tikslinę žemės naudojimo paskirtį užstatant jį sandėliavimo paskirties ir gamybos paskirties pastatais. Šiuo detalioju planu numatoma padidinti žemės sklypo užstatymo tankumą ir intensyvumą, pakoreguoti užstatymo liniją (priartinti prie šalia UAB „Lyra group“ valdomo žemės sklypo), panaikinti ir patikslinti netinkamai nustatytas specialiąsias žemės naudojimo sąlygas.

Vadovaujantis LR Vyriausybės 2004-08-18 nutarimu Nr.967 (aktuali redakcija 2014-12-23, Nr. 1467) patvirtintu Planų ir programų strateginio pasekmių aplinkai vertinimo tvarkos aprašu, o taip pat detalioju planu nenustatant ūkinės veiklos, įrašytos į Lietuvos Respublikos planuojamos ūkinės veiklos poveikio aplinkai vertinimo įstatymo 1 ar 2 priedus, detaliojo plano strateginio pasekmių aplinkai vertinimo procedūros neatliekamos.

Vadovaujantis Lietuvos Respublikos specialiųjų žemės naudojimo sąlygų įstatymu, planuojama statyba (sandėliavimo pastatai), bei detaliojo plano sprendiniai gamybinės (ūkinės) veiklos sanitarinių apsaugos zonų (SAZ) nesukuria, todėl atitinka visuomenės sveikatos norminius teisės aktų reikalavimus, gretimos teritorijoms įtakos neturės. Detaliojo plano sprendiniai nenustato papildomų apribojimų gretimuose žemės sklypuose vykdomai ūkinei veiklai ar jų paskirčiai. Numatomoje teritorijoje vykdyti veikla neįtraukta į planuojamos ūkinės veiklos, kuriai turi būti atliekama atranka dėl poveikio aplinkai privalomo vertinimo, rūšių sąrašą (LR Planuojamos ūkinės veiklos poveikio aplinkai vertinimo įstatymas Nr. I-1495, 1996-08-15 (Žin., 1996-08-30, Nr. 82-1965, nauja įstatymo redakcija Nr. X-258, 2005-06-21, aktuali redakcija 2017-11-01, Nr. XIII-529).

Atsiradus poreikiui sklype statyti gamybos paskirties statinius, dėl kurių atsirastų naujos gamybinės (ūkinės) veiklos sanitarinės apsaugos zonos (SAZ) už sklypo ribų, būtina patikslinti detalų planą ir nustatyti apribojimus gretimuose žemės sklypuose arba techninio projekto rengimo metu atlikti poveikio visuomenei vertinimo procedūras (PVSV). Aplinkos kokybė ir higieninė būklė, įgyvendinus numatytus sprendinius, atitiks nustatytas normas.

2.7. Poveikis gamtinei aplinkai ir kraštovaizdžiui

Įgyvendinus sprendinius, planuojamos teritorijos oro kokybė pasikeis nežymiais, nes planuojamas sklypas yra kitų tos pačios paskirties teritorijų aplinkoje.

Sis procesas nepaveiks paviršinių ar požeminių vandenų kokybės, nes nuotekos, kurios susidarys eksploatuojant numatomus detalioju planu statyti pastatus, bus išleidžiami į besiribojančiame (kraštinėmis Nr. 1 ir 2) nesuformuotame valstybinės žemės plote (Montuotojų gatvėje) esančius centralizuotus lietaus nuotekų, fekalinės kanalizacijos tinklus. Taip pat prie sklypo, besiribojančiame (kraštinėmis Nr. 1 ir 2) nesuformuotame valstybinės žemės plote (Montuotojų gatvėje) yra atvesti inžineriniai tinklai: vandentiekis, elektra, dujotiekis, ryšiai.

Planuojamoje teritorijoje numatoma naikinti ankstesniu detalioju planu suprojektuotas melioracijos kanalų ir jų įrenginių apsaugos zonas, nes nei šiame šiame sklype nei artimiausiose gretimybėse nėra valstybei priklausančių melioracijos sistemų ar įrenginių. Apie tai jog planuojame sklype ir greta esančiuose sklypuose nėra melioracijos sistemų ir įrenginių patvirtina iš Mažeikių rajono savivaldybės gautas raštas 2024-02-09, (10.10.) R5-176, taip pat neseniai parengtame ir patvirtintame žemės sklypo formavimo pertvarkymo projekte ZSFP-88749 suformuotiems sklypams nėra nustatytos melioracijos sistemų ar įrenginių apsaugos zonos).

Planuojamoje teritorijoje numatoma naikinti ankstesniu detalioju planu numatytą geležinkelio kelių ir jų įrenginių apsaugos zoną, nes vadovaujantis LR Vyriausybės 1992-05-12 nutarimo Nr. 343 (su vėlesniais pakeitimais ir papildymais) „Geležinkelio kelių ir jų įrenginių apsaugos zonos“ 8.2 punkto reikalavimais apsaugos zona ties geležinkelio stoties privažiuojamuoju – jungiamuoju keliu Nr. 34 (unikalus Nr. 4400-1768-4730, Geležinkelio reikšmė: Privažiuojamasis) yra 3,1m nuo kelio ašies (buvo 20m). Apsaugos zona šiuo atveju nustatoma vadovaujantis III skirsnio 21 straipsnio 2 punktu (2. Privažiuojamųjų geležinkelio kelių ir jų įrenginių apsaugos zona sutampa su geležinkelio kelio statinio ribomis, tačiau šios apsaugos zonos riba negali būti mažesnė kaip 3,1 metro nuo geležinkelio kelio ašies, taip pat 2020-09-09 patikslinus kadastrinius matavimus specialiosios žemės naudojimo sąlygos nebuvo nustatytos ir neregistruotos LR nekilnojamo turto registre, taip pat neseniai parengtame ir patvirtintame žemės sklypo formavimo pertvarkymo projekte ZSFP-88749 geležinkelio apsaugos zonos nustatytos 3,1m nuo kelio ašies.

Esami želdiniai pertvarkomi vadovaujantis „Saugotinių medžių ir krūmų kirtimo, persodinimo ar kitokio pašalinimo atvejų, šių darbų vykdymo ir leidimų šiems darbams išdavimo, medžių ir krūmų vertės atlyginimo tvarkos aprašo“, patvirtintu LR AM 2008-01-31 įsakymu Nr. D1-87.

Planuojamame žemės sklype (sklypuose) nėra atmosferos, dirvožemio užteršimo šaltinių, gamtos paminklų, istorijos ir registruotų nekilnojamojo kultūros paveldo vertybių, kurios būtų paskelbtos saugomos pagal Lietuvos Respublikos Kultūros ministro įsakymą (Lietuvos Respublikos Nekilnojamojo kultūros paveldo apsaugos įstatymo 10 str. 4 d.).

Greta planuojamos teritorijos 2018-10-18, reg. Nr.: 9207-2018 adresu Montuotojų g. 9, Mažeikiai parengti II geotechninės kategorijos geologiniai tyrimai sandėliavimo paskirties pastato statybai. Greta planuojamos teritorijos 2023-05-19, reg. Nr.: 44286-2023 adresu Montuotojų g. 20, Mažeikiai parengti II geotechninės kategorijos geologiniai tyrimai sandėliavimo paskirties pastato statybai:

Geomorfologiniu požiūriu teritorija yra Mažeikių moreninės nuolaidumos mikrorajone, Ventos vidurupio lygumos rajone, Žemaičių - Kuršo srityje. Reljefas suformuotas paskutinio apledėjimo metu. Pagal karsto-sufozijos kategorijos pavojingumą, teritorija priskiriama nepavojingai. Ištirtąją geologinę sandarą sudaro holoceno, technogeniniai dariniai (tIV), viršutinio pleistoceno Baltijos posvītės limnoglacialiniai (lgIIIbl) ir glacialiniai (gIIIbl) dariniai.

Gruntinis vanduo sutiktas 0,7-1,2m gylyje nuo žemės paviršiaus.

Mažeikių rajono savivaldybės tarybos 2011-11-25 sprendimu Nr. T1-310 patvirtinto detaliojo plano, žemės sklypo Montuotojų g. 15, Mažeikiuose keitimas.

Montuotojų g. 20, nuogulų storemėje aptikti silpni gruntai (IGS 1-4). Šie sluoksniai nerekomenduojami naudoti pamatų pagrindu.

IGS 1 Dirbtinis gruntas (Mg): smėlis su statybinio laužu. Sluoksnio storis siekia 0,3-0,5m.

IGS 2 Tolygiai išrūšiuotas smėlis (SaU), pilkšvas, vidutinio tankumo, sausas- vandeningas. Ištirto sluoksnio storis siekia 0,4-0,9m.

IGS 3 Mažo plastiškumo molis (CIL), su retu žvirgždu, bei smėlio ir dulquio lęšiukais, rudas su pilku, minkštai plastingas. Ištirto sluoksnio storis siekia 1,4-2,7m.

IGS 4 Mažo plastiškumo molis (CIL), su žvirgždu ir gargždu, bei smėlio ir dulquio lęšiais, rudas, kietai plastingas. Ištirto sluoksnio storis siekia 0,8-1,0m.

IGS 5 Mažo plastiškumo molis (CIL), su žvirgždu ir gargždu, pilkas, pusketis. Ištirto sluoksnio storis siekia 2,4m.

IGS 6 Mažo plastiškumo molis (CIL), su žvirgždu ir gargždu, bei smėlio ir dulquio lęšiais, rudas, kietas. Ištirto sluoksnio storis siekia 3,9-4,8m.

Statinių projektavimo etapu būtina atlikti geologinius grunto tyrimus.

2.8. Planuojamos teritorijos ryšys su galiojančiais aukštesnio lygmens kompleksinio ir specialiojo teritorijų planavimo dokumentais

Pagal Mažeikių miesto teritorijos bendrąjį planą, patvirtintą Mažeikių rajono savivaldybės tarybos 2018-12-14 sprendimu Nr. T1-335 „Dėl Mažeikių rajono savivaldybės teritorijos bendrojo plano patvirtinimo“ (TPD Nr.: T00082813), planuojamas žemės sklypas (kad. Nr. 6130/0024:0085) *patenka į Mažeikių miesto ribas ir patenka į 18/PR pramonės ir sandėliavimo teritorijų funkcinę zoną*. Funkcinis prioritetas – gamybos plėtra. Pagrindinė žemės naudojimo paskirtis yra kitos paskirties žemė, kurioje galimi žemės naudojimo būdai: P; II; I2; K; B; E.

Vadovaujantis teritorijų planavimo normomis (2014-01-02, Nr.: D1-7) 3 lentelės reikalavimais planuojamai teritorijai siūloma nustatyti UT (%) 80; UI 2 (pramonės ir sandėliavimo teritorijoje) pastatų aukštingumas - 20m.

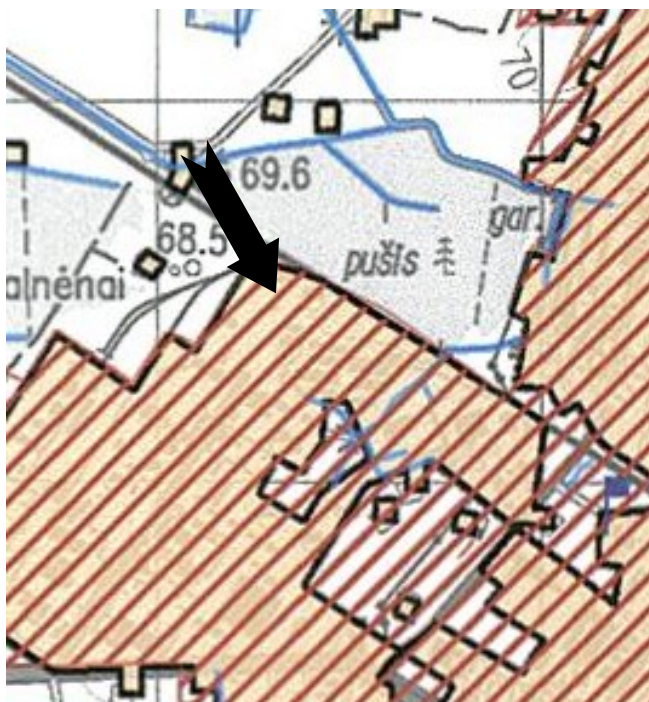
Ištrauka iš Mažeikių miesto bendrojo plano:



1 pav. (Šaltinis TPDR)

Pagal Mažeikių rajono vandens tiekimo ir nuotekų tvarkymo infrastruktūros specialųjį planą, patvirtintą Mažeikių raj. sav. tarybos 2009-01-30, Nr. T1-14 (TPD Nr.:T00030887) planuojamas žemės sklypas (kad. Nr. 6130/0024:0085) *patenka į centralizuotą viešojo vandens tiekimo teritoriją*.

Ištrauka iš Mažeikių rajono vandens tiekimo ir nuotekų tvarkymo infrastruktūros specialiojo plano:



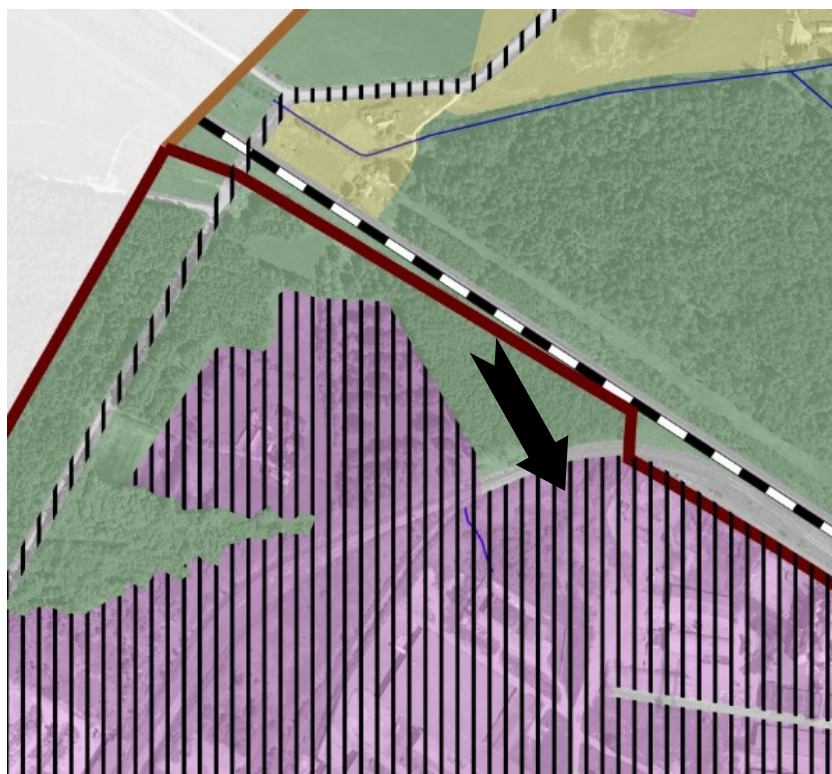
Sutartiniai žymėjimai:

- | | |
|--|---|
| | rajono savivaldybės riba |
| | viešojo vandens tiekimo teritorija (centralizuota) |
| | viešojo vandens tiekimo teritorija (decentralizuota) |
| | individualaus vandens išgavimo ir nuotekų šalinimo teritorija |
| Vandens tiekimo infrastruktūra | |
| | esama vandenvietė |
| | planuojama vandenvietė |
| | esami vandens gerinimo įrenginiai |
| | planuojami vandens gerinimo įrenginiai |
| | esama individualaus vandens išgavimo sistema |
| Nuotekų tvarkymo infrastruktūra | |
| | esama nuotekų valykla |
| | rekonstruojama nuotekų valykla |
| | planuojama nuotekų valykla |

2 pav. (Šaltinis TPDR)

Pagal Mažeikių miesto lietaus nuotekų specialųjį planą patvirtintą Mažeikių raj. sav. tarybos 2014-03-28, Nr. T1-77 (TPD Nr.: T00071103) planuojamas žemės sklypas (kad. Nr. 6130/0024:0085) patenka į esamas ir perspektyvines paviršinių nuotekų tvarkymo sistemas.

Ištrauka iš Mažeikių miesto lietaus nuotekų specialiojo plano:



Mažeikių rajono savivaldybės tarybos 2011-11-25 sprendimu Nr. T1-310 patvirtinto detaliojo plano, žemės sklypo Montuotojų g. 15, Mažeikiuose keitimas.

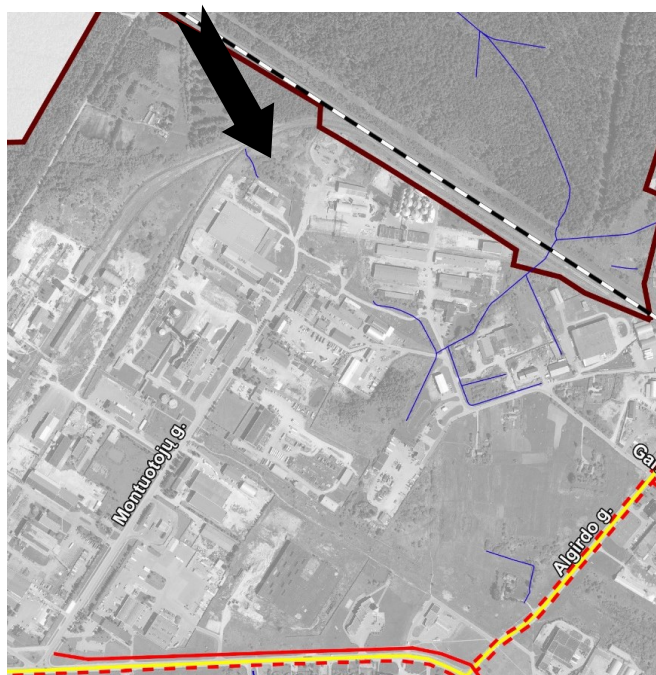
Sutartiniai žymėjimai:

	esamos miesto ribos
	planuojamos miesto teritorinės plėtros ribos
	uždaras lietaus nuotakynas, jo numeris ir nuolydžio kryptis
	atviras lietaus nuotakynas (griovys), jo numeris ir nuolydžio kryptis
	vandens telkinys, patenkantis į paviršinių nuotekų tvarkymo sistemą
	planuojamas uždaras lietaus nuotakynas, jo numeris ir nuolydžio kryptis
	esamas kolektoriaus išleistuvas ir jo numeris
	planuojamas kolektoriaus išleistuvas ir jo numeris
	esama paviršinių nuotekų valykla
	planuojama paviršinių nuotekų valykla
	individuali paviršinių nuotekų valykla
	teritorijos, kuriose yra arba bus įrengiama paviršinių nuotekų tvarkymo sistema
	esamos ir perspektyvinės gyvenamųjų namų ir mėgėjų sodų teritorijos
	esamos ir perspektyvinės visuomeninės, komercinės, daugiafunkcinės paskirties teritorijos
	esamos ir perspektyvinės pramoninės ir sandėliavimo paskirties, bei garažų teritorijos
	esamos ir perspektyvinės inžinerinės infrastruktūros teritorijos
	esamos ir perspektyvinės neurbanizuotos teritorijos
	„Natura 2000“ saugoma teritorija
	kultūros vertybė (taškinis objektas ir jo unikalus kodas)
	kultūros vertybė (plotinis objektas ir jo unikalus kodas)
	kultūros vertybės objekto apsaugos zona
	vandentakis
	tvenkinys, kūdra
	geležinkelis

3 pav. (Šaltinis TPDR)

Pagal Mažeikių miesto teritorijos turizmo trasų, pėsčiųjų ir dviračių takų specialųjį planą, patvirtintą Mažeikių raj. sav. tarybos 2014-03-28, Nr. T1-78 (TPD Nr.: T00071100) netoli planuojamo žemės sklypo (kad. Nr. 6130/0024:0085) nėra esamų ar planuojamų dviračių takų, autoturizmo trasų.

Ištrauka iš Mažeikių Miesto teritorijos turizmo trasų, pėsčiųjų ir dviračių takų specialiojo plano:



Sutartiniai žymėjimai:

	esamos miesto ribos
	planuojamos miesto teritorinės plėtros ribos
	esamas dviračių takas
	planuojamas dviračių takas
	esamieji rekreaciniai (dviračių ir pėsčiųjų) takas
	planuojamas rekreacinis (dviračių ir pėsčiųjų) takas
	esama autoturizmo trasa
	vandens turizmo trasa
	vandens turizmo infrastruktūros įtakos zona (iki 1 km)
	turizmo informacijos centras
	planuojamas informacinis stendas
	esama atokvėpio vieta
	planuojama atokvėpio vieta
	planuojama stovykla vieta
	esamas paplūdimys
	planuojamas paplūdimys
	esama automobilių stovėjimo aikštelė
	planuojama automobilių stovėjimo aikštelė
	esama žaidimo (poilsio) aikštelė
	planuojama žaidimo (poilsio) aikštelė
	„Natura 2000“ saugoma teritorija
	kultūros vertybė (taškinis objektas ir jo unikalus kodas)
	kultūros vertybė (plotinis objektas ir jo unikalus kodas)
	kultūros vertybės objekto apsaugos zona
	vandentakis
	tvenkinys, kūdra
	geležinkelis

4 pav. (Šaltinis TPDR)

Pagal Mažeikių miesto želdinių ir jų tvarkymo specialųjį planą, patvirtintą Mažeikių raj. sav.

Mažeikių rajono savivaldybės tarybos 2011-11-25 sprendimu Nr. T1-310 patvirtinto detaliojo plano, žemės sklypo Montuotojų g. 15, Mažeikiuose keitimas.

tarybos 2014-03-28, Nr. T1-79 (TPD Nr.: T00071102) netoli planuojamo žemės sklypo (kad. Nr. 6130/0024:0085) nėra esamų ar planuojamų žaliųjų jungčių, parkų ar saugomų teritorijų.

Ištrauka iš Mažeikių miesto želdinių ir jų tvarkymo specialiojo plano:

Sutartiniai žymėjimai:



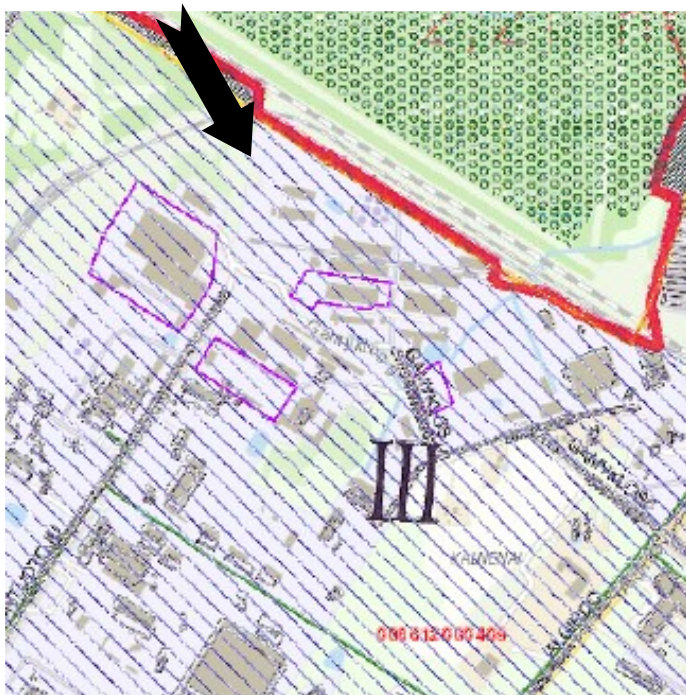
	esamos miesto ribos
	planuojamos miesto teritorinės plėtros ribos
	parkai
	skverai
	miesto miškai
	miško parkai
	Ventos upės siėnis
	valstybinės reikšmės miškai
	registruoti sklypai
	kapinės
	Žaliosios jungtys
	„Natura 2000“ saugoma teritorija
	1132 kultūros vertybė (taškinis objektas ir jo unikalus kodas)
	21132 kultūros vertybė (plotinis objektas ir jo unikalus kodas)
	kultūros vertybės objekto apsaugos zona
	vandentakis
	tvenkinys, kūdra
	geležinkelis

5 pav. (Šaltinis TPDR)

Pagal Mažeikių miesto šilumos ūkio specialųjį planą, patvirtintą Mažeikių raj. sav. tarybos 2005-02-24, Nr. T1-51 (TPD Nr.: T00033679) greta planuojamo žemės sklypo (kad. Nr. 6130/0024:0085) numatytas perspektyvinis dujų tinlas. Planuojamas sklypas patenka į mišrią šilumos tiekimo zoną Nr.III..

Ištrauka iš Mažeikių miesto šilumos ūkio specialiojo plano:

Sutartiniai žymėjimai:



	Esama miesto riba
	Esamas suskystintų dujų tinklas
	Perspektyvinis dujų tinklas
	Dujų cisternos

	Esama miesto riba
	Projektojuama miesto riba
	Centralizuota šilumos tiekimo zona
	Mišri šilumos tiekimo zona
	Decentralizuota šilumos tiekimo zona
	Zonos Nr.

6 pav. (Šaltinis TPDR)

Mažeikių rajono savivaldybės tarybos 2011-11-25 sprendimu Nr. T1-310 patvirtinto detaliojo plano, žemės sklypo Montuotojų g. 15, Mažeikiuose keitimas.

Ištrauka iš Mažeikių rajono vandenviečių sanitarinių apsaugos zonų nustatymo specialiojo plano:



7 pav. Mažeikių m. vandenvietės (Šaltinis TPDR)

Mažeikių rajono savivaldybės tarybos 2011-11-25 sprendimu Nr. T1-310 patvirtinto detaliojo plano, žemės sklypo Montuotojų g. 15, Mažeikiuose keitimas.

Pertvarkomas sklypas (kad. Nr. 6130/0024:0085) nepatenka į vandenviečių apsaugos juostos ribas.

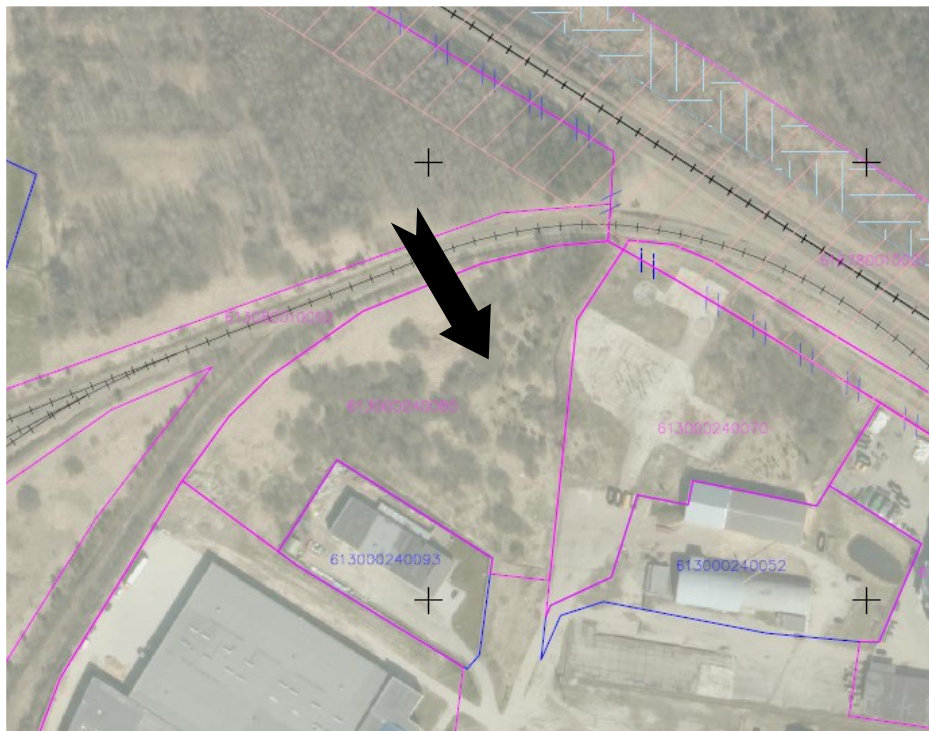
Ištrauka iš žemės informacinės sistemos:



8 pav. (Šaltinis ŽIS)

Planuojamoje teritorijoje (kad. Nr. 6130/0024:0085) nėra valstybei priklausančių melioracijos sistemų ir jų įrenginių.

Ištrauka iš Viešosios geležinkelių infrastruktūros kelių ir jų įrenginių, geležinkelio želdinių prie viešosios geležinkelių infrastruktūros kelių ir jų įrenginių apsaugos zonų Mažeikių rajono savivaldybės teritorijoje plano:



Sutartiniai ženklai	
	Administracinė savivaldybės riba
	Miesto teritorijos riba
	Nustatyta geležinkelio kelių ir jų įrenginių, geležinkelio želdinių apsaugos zonos riba pervažose
	Nustatyta geležinkelio kelių ir jų įrenginių, geležinkelio želdinių apsaugos zonos riba miesto gyvenamosiose vietovėse
	Nustatyta geležinkelio kelių ir jų įrenginių, geležinkelio želdinių apsaugos zonos kaimo gyvenamosiose vietovėse
	Sklypų ribos, kuriuose nėra įregistruotos geležinkelio kelių ir jų įrenginių, geležinkelio želdinių apsaugos zonos
	Sklypų ribos, kuriuose yra įregistruota geležinkelio kelių ir jų įrenginių, geležinkelio želdinių apsaugos zona
	Geležinkelio kelio ašinė linija
	Geležinkelio pervažos cetrinis taškas
	Geležinkelio želdinių prie viešosios geležinkelių infrastruktūros kelių ir jų įrenginių apsaugos zona

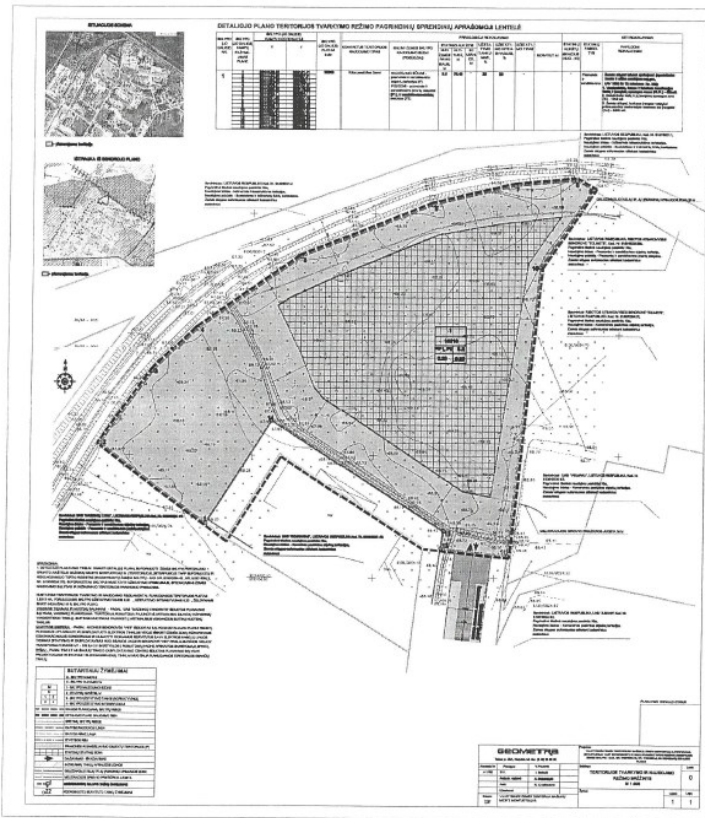
9 pav. (Šaltinis LR susisiekimo ministerija)

Vadovaujantis parengtu ir Viešosios geležinkelių infrastruktūros kelių ir jų įrenginių, geležinkelio želdinių prie viešosios geležinkelių infrastruktūros kelių ir jų įrenginių apsaugos zonų Mažeikių rajono savivaldybės teritorijoje planu, patvirtintu LR susisiekimo ministerijos 2020-12-12 Nr.: 3-560, planuojama teritorija nepatenta į viešosios geležinkelių infrastruktūros kelių ir jų įrenginių, geležinkelio želdinių prie viešosios geležinkelių infrastruktūros kelių ir jų įrenginių apsaugos zonų ribas. Todėl šiuo detalioju planu planuojamoje teritorijoje numatoma patikslinti geležinkelio kelių ir jų

Mažeikių rajono savivaldybės tarybos 2011-11-25 sprendimu Nr. T1-310 patvirtinto detaliojo plano, žemės sklypo Montuotojų g. 15, Mažeikiuose keitimas.

įrenginių apsaugos zoną, vadovaujantis LR Vyriausybės 1992-05-12 nutarimo Nr. 343 (su vėlesniais pakeitimais ir papildymais) „Geležinkelio kelių ir jų įrenginių apsaugos zonos“ 8.2 punkto reikalavimais.

2.9. Detaliuoju planu keičiamas šis teritorijų planavimo dokumentas



Handwritten signature

Naudojimo būdas - Komerinės paskirties objektų teritorijos.
Žemės sklypas suformuotas atliekanti kadastrinius matavimus

ESAMAS DOKUMENTAS

Teritorijų tvarkymo planavimo ir naudojimo žemės sklypui 15 Montuotojų g. Mažeikiuose, kurio kadastrinis numeris yra 61300024-02, NR. 61300091-2, NR. 61300091-3, NR. 61300091-4, NR. 61300091-5, NR. 61300091-6, NR. 61300091-7, NR. 61300091-8, NR. 61300091-9, NR. 61300091-10, NR. 61300091-11, NR. 61300091-12, NR. 61300091-13, NR. 61300091-14, NR. 61300091-15, NR. 61300091-16, NR. 61300091-17, NR. 61300091-18, NR. 61300091-19, NR. 61300091-20, NR. 61300091-21, NR. 61300091-22, NR. 61300091-23, NR. 61300091-24, NR. 61300091-25, NR. 61300091-26, NR. 61300091-27, NR. 61300091-28, NR. 61300091-29, NR. 61300091-30, NR. 61300091-31, NR. 61300091-32, NR. 61300091-33, NR. 61300091-34, NR. 61300091-35, NR. 61300091-36, NR. 61300091-37, NR. 61300091-38, NR. 61300091-39, NR. 61300091-40, NR. 61300091-41, NR. 61300091-42, NR. 61300091-43, NR. 61300091-44, NR. 61300091-45, NR. 61300091-46, NR. 61300091-47, NR. 61300091-48, NR. 61300091-49, NR. 61300091-50, NR. 61300091-51, NR. 61300091-52, NR. 61300091-53, NR. 61300091-54, NR. 61300091-55, NR. 61300091-56, NR. 61300091-57, NR. 61300091-58, NR. 61300091-59, NR. 61300091-60, NR. 61300091-61, NR. 61300091-62, NR. 61300091-63, NR. 61300091-64, NR. 61300091-65, NR. 61300091-66, NR. 61300091-67, NR. 61300091-68, NR. 61300091-69, NR. 61300091-70, NR. 61300091-71, NR. 61300091-72, NR. 61300091-73, NR. 61300091-74, NR. 61300091-75, NR. 61300091-76, NR. 61300091-77, NR. 61300091-78, NR. 61300091-79, NR. 61300091-80, NR. 61300091-81, NR. 61300091-82, NR. 61300091-83, NR. 61300091-84, NR. 61300091-85, NR. 61300091-86, NR. 61300091-87, NR. 61300091-88, NR. 61300091-89, NR. 61300091-90, NR. 61300091-91, NR. 61300091-92, NR. 61300091-93, NR. 61300091-94, NR. 61300091-95, NR. 61300091-96, NR. 61300091-97, NR. 61300091-98, NR. 61300091-99, NR. 61300091-100.

2011-11-09
Bernadina Rekačiūnė
PATIKRINTA:
2011-11-09 Nr. TPA-2425
IŠVADA: TEIGIAMA

PLANAVIMO ORGANAS
Architektūros ir
Dauva Štak

GEOMETRA
Talkos pr. 32A, Klaipėda tel. faks. (8 46) 36 58 86

Projektas
VALSTYBINĖS ŽEMĖS TERITORIJOS MAŽEIKIŲ MIESTE MONTUOTOJŲ
(STERPUSIJOJE TARP SUFORMUOTŲ IR NEKILNOJAMOJO TURTO REG
ŽEMĖS SKLYPŲ - KAD. NR. 61300024-02, NR. 61300091-2, NR. 61300091-3, NR. 61300091-4, NR. 61300091-5, NR. 61300091-6, NR. 61300091-7, NR. 61300091-8, NR. 61300091-9, NR. 61300091-10, NR. 61300091-11, NR. 61300091-12, NR. 61300091-13, NR. 61300091-14, NR. 61300091-15, NR. 61300091-16, NR. 61300091-17, NR. 61300091-18, NR. 61300091-19, NR. 61300091-20, NR. 61300091-21, NR. 61300091-22, NR. 61300091-23, NR. 61300091-24, NR. 61300091-25, NR. 61300091-26, NR. 61300091-27, NR. 61300091-28, NR. 61300091-29, NR. 61300091-30, NR. 61300091-31, NR. 61300091-32, NR. 61300091-33, NR. 61300091-34, NR. 61300091-35, NR. 61300091-36, NR. 61300091-37, NR. 61300091-38, NR. 61300091-39, NR. 61300091-40, NR. 61300091-41, NR. 61300091-42, NR. 61300091-43, NR. 61300091-44, NR. 61300091-45, NR. 61300091-46, NR. 61300091-47, NR. 61300091-48, NR. 61300091-49, NR. 61300091-50, NR. 61300091-51, NR. 61300091-52, NR. 61300091-53, NR. 61300091-54, NR. 61300091-55, NR. 61300091-56, NR. 61300091-57, NR. 61300091-58, NR. 61300091-59, NR. 61300091-60, NR. 61300091-61, NR. 61300091-62, NR. 61300091-63, NR. 61300091-64, NR. 61300091-65, NR. 61300091-66, NR. 61300091-67, NR. 61300091-68, NR. 61300091-69, NR. 61300091-70, NR. 61300091-71, NR. 61300091-72, NR. 61300091-73, NR. 61300091-74, NR. 61300091-75, NR. 61300091-76, NR. 61300091-77, NR. 61300091-78, NR. 61300091-79, NR. 61300091-80, NR. 61300091-81, NR. 61300091-82, NR. 61300091-83, NR. 61300091-84, NR. 61300091-85, NR. 61300091-86, NR. 61300091-87, NR. 61300091-88, NR. 61300091-89, NR. 61300091-90, NR. 61300091-91, NR. 61300091-92, NR. 61300091-93, NR. 61300091-94, NR. 61300091-95, NR. 61300091-96, NR. 61300091-97, NR. 61300091-98, NR. 61300091-99, NR. 61300091-100.

Atestato Nr.	Pareigos	V. Pavardė	Braižinys
A 1702	P.V.	1. Satskūte	TERITORIJOS TVARKYMO IR NAUDOJIMO REŽIMO BRĖŽINYS M 1:500
	Arch. sk. vadovė	A. Debelgauskaitė	
	Arch.	R. Cvetkovičienė	
	Užsakovė		Žymuo
Etapas	VALSTYBINĖS ŽEMĖS TERITORIJŲ MAŽEIKIŲ MIESTE MONTUOTOJŲ G.		
DP			

Projekto rengėjas:

Arch. R. Kačerauskienė