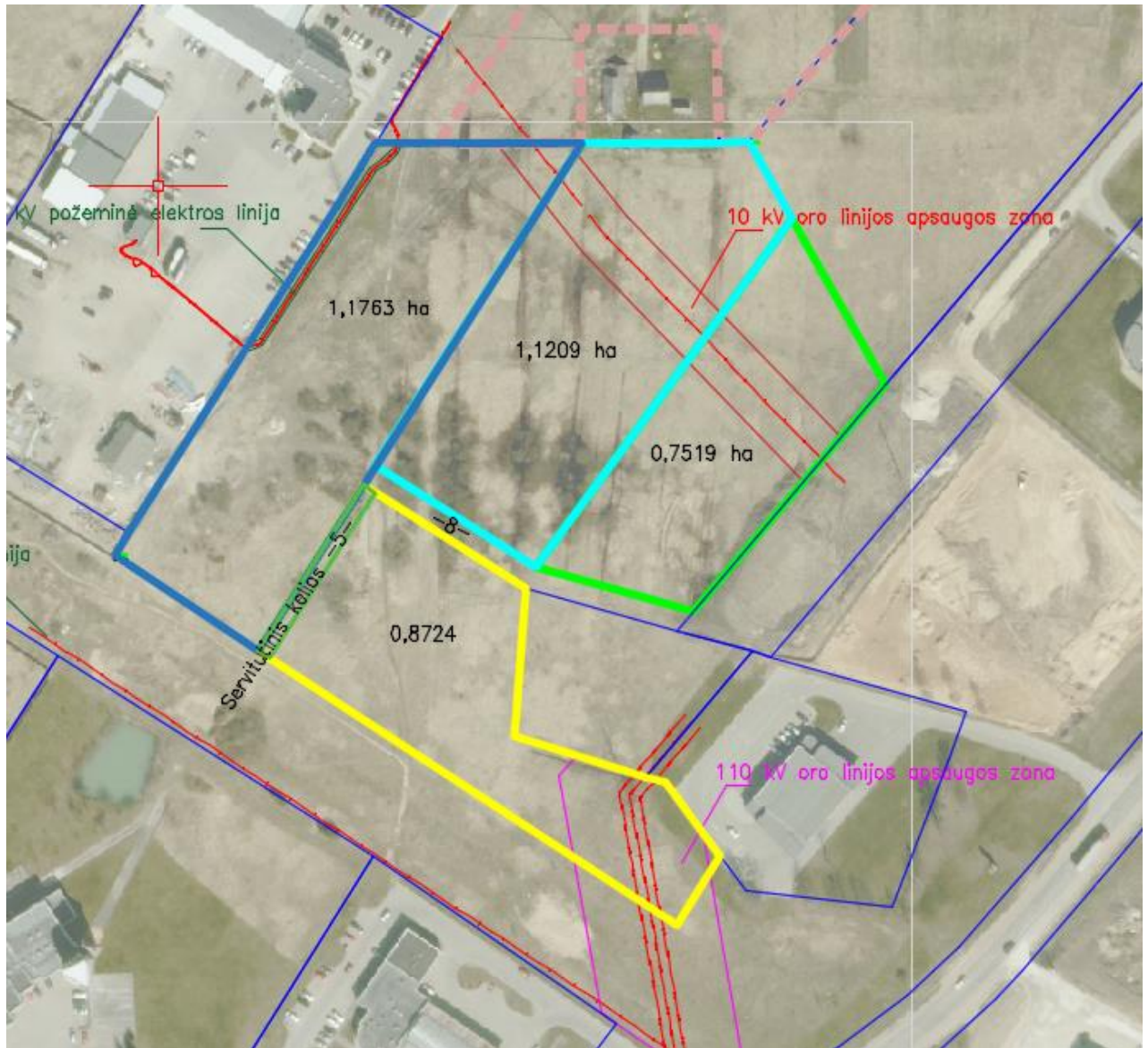


**Naujai suformuota pramoninės paskirties teritorija mieste (viso – 3.92ha)  
Amatininkų gatvėje: 4 sklypai - 0.75 ha, 0.87 ha, 1.12 ha ir 1.18 ha**



**Specifikacija:**

Privažiavimas	Amatininkų g. (asfaltuota) siekia sklypo ribas
Elektros prisijungimas	artimiausias prijungimo taškas esama 0,4 kV kabelių linija iš MT-152, dabar galima prijungti 40kW
Dujotiekis	d315 gamtinių dujų dujotiekis, 50m nuo sklypo ribos
Vandentiekis	d500, 50m; d100, 20m nuo sklypo ribos
Lietaus kanalizacija	d300,100m nuo sklypo ribos
Buitinės kanalizacijos sist.	d200, 55m nuo sklypo ribos
Šilumotiekis	d500, 300m nuo sklypo ribos

Daugiau informacijos kreiptis tel: +370 630 52872; +370 686 29149